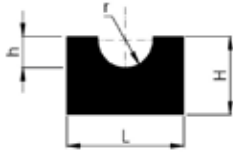


FÜHRUNGSLEISTEN UND GLEITSCHIENEN FÜR RUNDRIEMEN

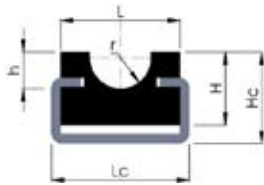


Hergestellt aus Hartpolyethylen (HDPE). Unsere Gleitschienen haben neben den hervorragenden Führungseigenschaften einen sehr niedrigen Reibwert, wodurch die Gewichtsbelastbarkeit der Riemen erhöht wird.



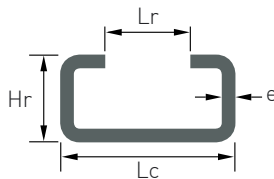
| Typ | Ref. | Profil ϕ | L | H | r | h |
|-----|------|------------------|----|----|-----|----|
| R6 | GR06 | ϕ 6 | 20 | 10 | 4 | 4 |
| R8 | GR08 | ϕ 8 | 20 | 12 | 5 | 5 |
| R10 | GR10 | ϕ 9.5 - 10 | 25 | 15 | 6 | 6 |
| R12 | GR12 | ϕ 12 - 12.5 | 30 | 20 | 7 | 8 |
| R15 | GR15 | ϕ 15 | 35 | 25 | 8,5 | 10 |
| R18 | GR18 | ϕ 18 | 40 | 25 | 10 | 12 |

Lieferlänge 3m.



| Typ | Ref. | Profil ϕ | L | H | r | h | Hc | Lc | Hr | e | Lr |
|------|-------|------------------|----|----|-----|----|----|----|----|-----|----|
| RC6 | GRC06 | ϕ 6 | 20 | 15 | 4 | 4 | 18 | 20 | 10 | 1.5 | 10 |
| RC8 | GRC08 | ϕ 8 | 20 | 15 | 5 | 5 | 18 | 20 | 10 | 1.5 | 10 |
| RC10 | GRC10 | ϕ 9.5 - 10 | 20 | 15 | 6 | 6 | 20 | 20 | 10 | 1.5 | 10 |
| RC12 | GRC12 | ϕ 12 - 12.5 | 28 | 15 | 7 | 8 | 20 | 28 | 12 | 2 | 14 |
| RC15 | GRC15 | ϕ 15 | 33 | 20 | 8,5 | 10 | 25 | 38 | 18 | 2.5 | 22 |
| RC18 | GRC18 | ϕ 18 | 38 | 20 | 10 | 12 | 25 | 38 | 18 | 2.5 | 22 |

Lieferlänge 3m.



- Führungsprofil aus verzinktem Stahl.

- Optional können HDPE Gleitleisten (weiß oder blau) in Edelstahlprofil eingebaut werden.

- Vielfältige kundenspezifische Lösungen verfügbar.

Bitte fragen Sie an!

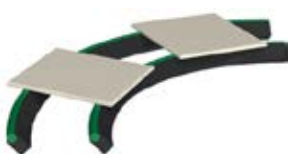
Vorteile :

- Perfekte Riemenführung.
- Niedriger Reibungskoeffizient.
- Exzellente Abriebbeständigkeit.
- Gute Erschütterungsfestigkeit.
- Gute Beständigkeit gegen Korrosion und die meisten Chemikalien.
- Maximale Temperatur bei Dauerbelastung: 70°C.
- Temperaturbereich: -40°C bis 100°C.

ACHTUNG

Bitte beachten Sie beim Zuschneiden und Einbau die Wärmeausdehnung von HDPE (2mm pro Meter bei jedem Temperatursprung um 10°C).

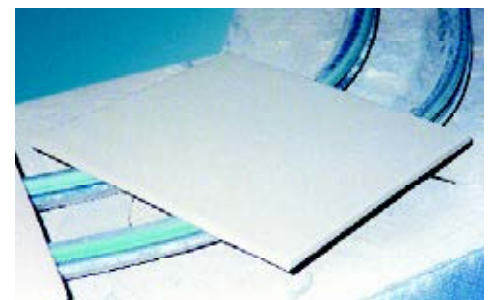
RUNDRIEMEN GLEITSCHIENEN FÜR KURVEN



GR12CO25x16 GR12CO20x20 GR12CO20x20N

Die Biegsamkeit dieser Gleitschienen ermöglicht die Installation in Kurvenförderern. Es sind zwei Standardvarianten für Rundriemen bis 12 mm Durchmesser erhältlich: 25 x 16 mm and 20 x 20 mm mit oder ohne Positionierungsnut.

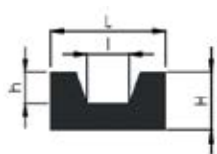
Empfohlene Riemenvariante: POLY/FLEX rau oder angeraut.





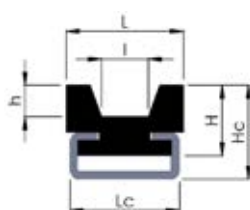
FÜHRUNGSLEISTEN UND GLEITSCHIENEN FÜR KEILRIEMEN

Hergestellt aus Hartpolyethylen (HDPE). Unsere Gleitschienen haben neben den hervorragenden Führungseigenschaften einen sehr niedrigen Reibwert, wodurch die Gewichtsbelastbarkeit der Riemen erhöht wird.



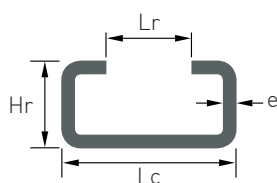
| Typ | Referenz | Riemen Abmessung | L | H | l | h |
|-----|----------|------------------|----|----|----|----|
| T10 | GT10 | 10x6 | 20 | 10 | 7 | 4 |
| T13 | GT13 | 13x8 | 20 | 12 | 9 | 5 |
| T17 | GT17 | 17x11 | 30 | 15 | 11 | 8 |
| T22 | GT22 | 22x14 | 35 | 20 | 14 | 10 |
| T32 | GT32 | 32x19 | 50 | 30 | 21 | 13 |

Lieferlänge 3m.



| Typ | Referenz | Riemen Abmessung | L | H | l | h | Hc | Lc | Hr | e | Lr |
|------|----------|------------------|----|----|----|----|----|----|----|-----|----|
| TC10 | GTC10 | 10x6 | 20 | 15 | 7 | 4 | 18 | 20 | 10 | 1.5 | 10 |
| TC13 | GTC13 | 13x8 | 20 | 18 | 9 | 5 | 22 | 20 | 10 | 1.5 | 10 |
| TC17 | GTC17 | 17x11 | 30 | 18 | 11 | 8 | 24 | 28 | 12 | 2 | 14 |
| TC22 | GTC22 | 22x14 | 35 | 25 | 14 | 10 | 30 | 38 | 18 | 2.5 | 22 |
| TC32 | GTC32 | 32x19 | 50 | 30 | 21 | 13 | 38 | 38 | 18 | 2.5 | 22 |

Lieferlänge 3m.



- Führungsprofil aus verzinktem Stahl.

- Optional können HDPE Gleitleisten (weiß oder blau) in Edelstahlprofil eingebaut werden.

- Vielfältige kundenspezifische Lösungen verfügbar.

Bitte fragen Sie an!

Vorteile :

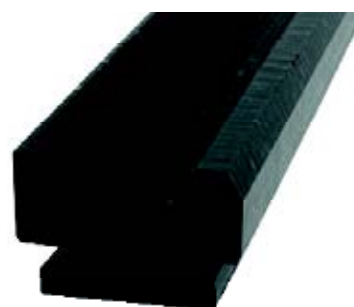
- Perfekte Riemenführung.
- Niedriger Reibungskoeffizient.
- Exzellente Abriebbeständigkeit.
- Gute Erschütterungsfestigkeit.
- Gute Beständigkeit gegen Korrosion und die meisten Chemikalien.
- Maximale Temperatur bei Dauerbelastung: 70°C.
- Temperaturbereich: -40°C bis 100°C.

ACHTUNG

Bitte beachten Sie beim Zuschneiden und Einbau die Wärmeausdehnung von HDPE (2mm pro Meter bei jedem Temperatursprung um 10°C).



SPEZIAL-FÜHRUNGSLEISTEN FÜR KEILPROFILE



Außermittig gefräst, mit abgeschrägten Kanten



Schmale Kanten



Zweireihig/mehrfach gefräst