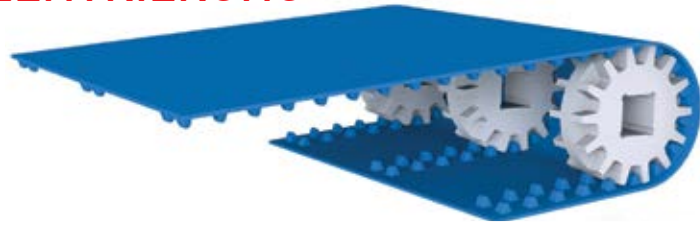


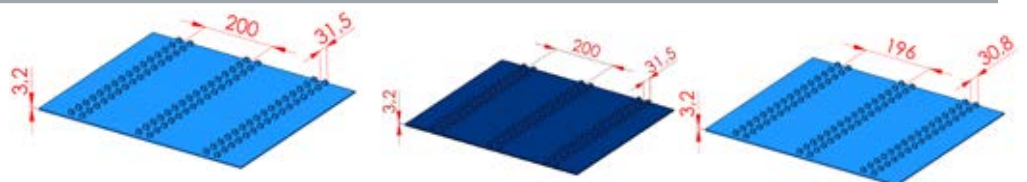


## « DAS ZAHNRAD-ANGETRIEBENE BAND MIT AUTOMATISCHER ZENTRIERUNG »



POSITIVEBELT® P02				
Bezeichnung	PO331LB2	PO331LB2	PO331LB2AM	PO331LB2H*
Material	Polyurethan	Polyurethan verstärkt Aramidseile	Antimikrobielles Polyurethan	Polyester-Elastomer
Farbe	Blau	Blau	Dunkelblau	Blau
Lebensmittelzulassung	CE / FDA	CE / FDA	CE	CE / FDA
Oberfläche	<b>Glatt</b>	<b>Glatt</b>	<b>Glatt</b>	<b>Glatt</b>
Härte	95 ShA	95 ShA	95 ShA	55 ShD
Aramidseil-Verstärkung	nein	ja	nein	nein
Teilung (mm)	31.5	31,5	31.5	30.8
Stärke (mm)	3.2	3,2	3.2	3.2
Gesamtstärke	200	200	200	196
Maximale Breite (mm)	1 000	1 000	1 000	1 000
Gewicht	4.8 kg/m <sup>2</sup>	5 kg/m <sup>2</sup>	4.8 kg/m <sup>2</sup>	4.4 kg/m <sup>2</sup>
Min. Rollendurchmesser (mm)	100	100	100	120
Min. Umlenkrollendurchmesser (mm)	100	100	100	120
Temperaturbereich	-20°C bis +75°C	-20°C bis +75°C	-20°C bis +75°C	-20°C bis +80°C
Zugkraft für 100 mm Breite	70 daN für 3% Dehnung	120daN für 3% Dehnung	70 daN für 3% Dehnung	165 daN für 3% Dehnung
<b>Reibungskoeffizient</b>				
auf HDPE Gleitfläche	0.35	0,35	0.35	0.15
auf Inox Gleitfläche	0.6	0,6	0.6	0.45

\*Zahnräder auf Anfrage.





# POSITIVEBELT®

Das extrudierte, thermoplastische Mafdel Produkt POSITIVEBELT® P02 bietet eine **außergewöhnliche Führungseigenschaft, dank der integrierten Doppel-Zahnreihen.**

Die **glatte Transportseite ermöglicht eine einfache Reinigung** und verbessert dadurch die Hygiene im Produktionsprozess.

Durch das spezielle Design, in Kombination mit eigens dafür gefertigten Zahnrädern, wird das Band zwangsgeführt und ermöglicht seitliche Produktaufgabe



Zahnräder können auf einem quadratischen Schaft oder einem Trommelmotor montiert werden.

Die POSITIVEBELT® P02 Bänder laufen Spannungsfrei, **wodurch die mechanische Belastung der Förderanlage verringert wird** (Wellen, Lager etc.)

Diese Bänder eignen sich hervorragend für Förderanlagen mit einem offenen, reinigungsfreundlichen Design.

POSITIVEBELT® P02 Bänder können mit **Mitnehmern und Wellenkanten versehen werden.**

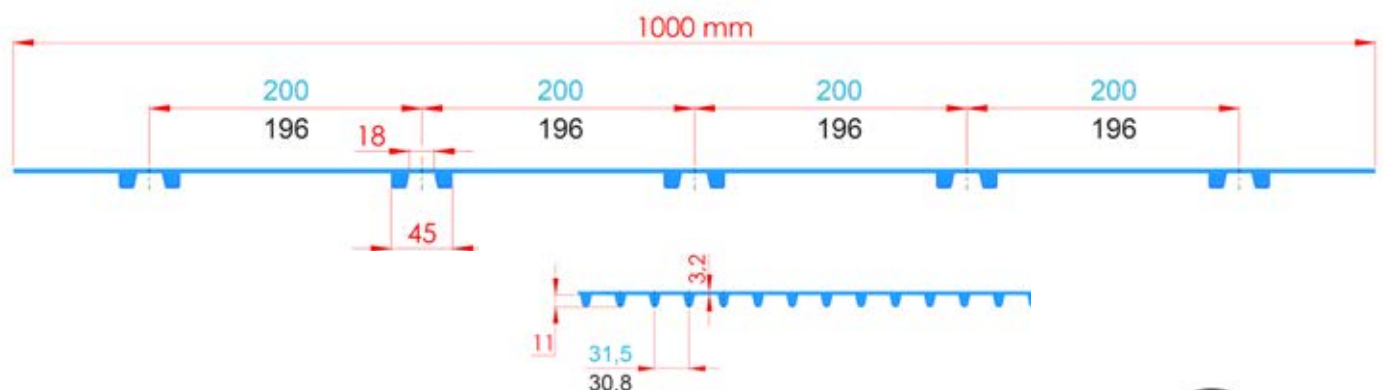
Der Einsatz auf gemuldeten Förderern ist möglich.

POSITIVEBELT® P0331LB2AM enthält einen **antimikrobiellen Zusatzstoff**. Diese Veredelung verhindert das Wachstum von Mikroorganismen auf dem Band und die Kontamination von Lebensmitteln. Dadurch leisten sie einen wichtigen Beitrag zur Lebensmittelsicherheit.

POSITIVEBELT® P0331LB2 ist Aramid verstärkt und dadurch Längenstabil.

Die POSITIVEBELT® P0331LB2H Bänder aus Polyester Elastomer werden beim Transport mittlerer bis schwerer Produkte und größeren Achsabständen eingesetzt. Die hohe Zugkraft und der niedrige Reibwert ermöglichen in einigen Anwendungen die Stauung von Produkten. Weiterhin kann dieses Material höhere Temperaturschwankungen kompensieren.

POSITIVEBELT Polyurethan  
POSITIVEBELT Polyester elastomer





## ZAHNRÄDER, RÄDER UND SCHEIBEN FÜR RIEMEN P0331LB2 UND P0331LB2AM

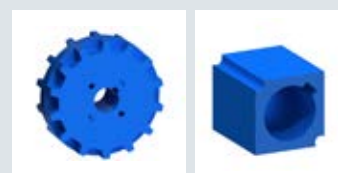


BEZEICHNUNG	PRODUKT	MATERIAL	FARBE	DURCHMESSER (mm)	ANZAHL DER ZÄHNE	ECKIGE BOHRUNG (mm)	BREITE (mm)
P31BUN10C40	Zahnräder	HDPE	Blau	100	10	40	50
R31BUN10C40	Räder				-		
D31BUN10C40	Scheiben				-		
P31BUN12C40	Zahnräder	HDPE	Blau	120	12	40	50
R31BUN12C40	Räder				-		
D31BUN12C40	Scheiben				-		
P31BUN14C40	Zahnräder	HDPE	Blau	142	14	40	50
R31BUN14C40	Räder				-		
D31BUN14C40	Scheiben				-		
P31BUN16C40	Zahnräder	HDPE	Blau	162	16	40	50
R31BUN16C40	Räder				-		
D31BUN16C40	Scheiben				-		
P31BUN20C40	Zahnräder	HDPE	Blau	202	20	40	50
R31BUN20C40	Räder				-		
D31BUN20C40	Scheiben				-		

Zahnräder, Räder und Scheiben mit abweichenden Bohrungen auf Anfrage.

Unsere Standard Zahnräder sind für einen 40x40mm Antriebs Schaft ausgelegt.

Mit entsprechenden Adaptern, können sie auch auf anderen Wellen montiert werden.



## ZAHNRAEDER FUER TROMMELMOTOREN

HDPE werden mit einer Stellschraube befestigt.



BEZEICHNUNG	PRODUKT	MATERIAL	FARBE	DURCHMESSER (mm)	ANZAHL DER ZÄHNE	MOTOR TYP		BREITE (mm)
P31BUN15R122	Zahnräder	HDPE	Blau	152	15	113i	DM0113	50
R31BUN15R122	Räder	HDPE	Blau	152	-	113i	DM0113	50
P31BUN18R147	Zahnräder	HDPE	Blau	182	18	138i	DM0138	50
R31BUN18R147	Räder	HDPE	Blau	182	-	138i	DM0138	50
P31BUN20R174	Zahnräder	HDPE	Blau	202	20	165i	DM0165	50
R31BUN20R174	Räder	HDPE	Blau	202	-	165i	DM0165	50



## ZAHNRÄDER, RÄDER UND SCHEIBEN FÜR RIEMEN P0331LB2H

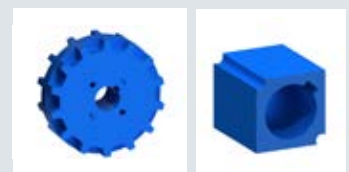


REFERENCE	PRODUKT	MATERIAL	FARBE	DURCHMESSER (mm)	ANZAHL DER ZÄHNE	ECKIGE BOHRUNG (mm)	BREITE (mm)
P30BUN14C40	Zahnräder	HDPE	Blau	137	14	40	50
R30BUN14C40	Räder				-		
D30BUN14C40	Scheiben				-		
P30BUN16C40	Zahnräder	HDPE	Blau	157	16	40	50
R30BUN16C40	Räder				-		
D30BUN16C40	Scheiben				-		
P30BUN20C40	Zahnräder	HDPE	Blau	197	20	40	50
R30BUN20C40	Räder				-		
D30BUN20C40	Scheiben				-		

Zahnräder, Räder und Scheiben mit abweichenden Bohrungen auf Anfrage.

Unsere Standard Zahnräder sind für einen 40x40mm Antriebs Schaft ausgelegt.

Mit entsprechenden Adaptern, können sie auch auf anderen Wellen montiert werden.

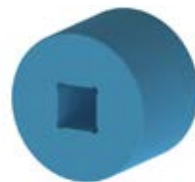


## ZAHNRAEDER FUER TROMMELMOTOREN

HDPE werden mit einer Stellschraube befestigt.



BEZEICHNUNG	PRODUKT	MATERIAL	FARBE	DURCHMESSER (mm)	ANZAHL DER ZÄHNE	MOTOR TYP		BREITE (mm)
P30BUN15R122	Zahnräder	HDPE	Blau	147	15	113i	DM0113	50
R30BUN15R122	Räder	HDPE	Blau		-	113i	DM0113	50
P30BUN18R147	Zahnräder	HDPE	Blau	177	18	138i	DM0138	50
R30BUN18R147	Räder	HDPE	Blau		-	138i	DM0138	50
P30BUN20R174	Zahnräder	HDPE	Blau	197	20	165i	DM0165	50
R30BUN20R174	Räder	HDPE	Blau		-	165i	DM0165	50



## ZAHNRÄDER, RÄDER UND SCHEIBEN FÜR RIEMEN PO331LB2 UND PO331LB2AM

BEZEICHNUNG	PRODUKT	MATERIAL	FARBE	DURCHMESSER (mm)	ANZAHL DER ZÄHNE	ECKIGE BOHRUNG (mm)	BREITE (mm)
P31LBUN10C40	Zahnräder	HDPE	Blau	100	10	40	100
R31LBUN10C40	Räder				-		
P31LBUN12C40	Zahnräder	HDPE	Blau	120	12	40	100
R31LBUN12C40	Räder				-		
P31LBUN14C40	Zahnräder	HDPE	Blau	142	14	40	100
R31LBUN14C40	Räder				-		
P31LBUN16C40	Zahnräder	HDPE	Blau	162	16	40	100
R31LBUN16C40	Räder				-		
P31LBUN20C40	Zahnräder	HDPE	Blau	202	20	40	100
R31LBUN20C40	Räder				-		

## BREITE ZAHNRÄDER UND RÄDER FÜR RIEMEN PO331LB2H

REFERENCE	PRODUKT	MATERIAL	FARBE	DURCHMESSER (mm)	ANZAHL DER ZÄHNE	ECKIGE BOHRUNG (mm)	BREITE (mm)
P30LBUN14C40	Zahnräder	HDPE	Blau	137	14	40	100
R30LBUN14C40	Räder				-		
P30LBUN16C40	Zahnräder	HDPE	Blau	157	16	40	100
R30LBUN16C40	Räder				-		
P30LBUN20C40	Zahnräder	HDPE	Blau	197	20	40	100
R30LBUN20C40	Räder				-		

Zahnräder, Räder und Scheiben mit abweichenden Bohrungen auf Anfrage.

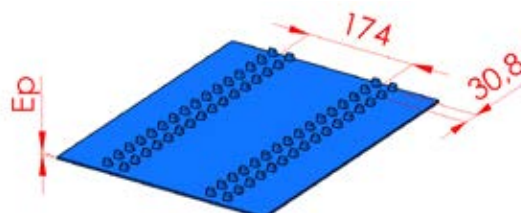


# POSITIVEBELT® P01 Reinforced



## POSITIVEBELT® P01

Bezeichnung	PO131LB	PO231RLB	PO231RLBPI	PO331RLB	PO331RLBPI
Material	Polyurethan	Polyurethan		Polyurethan	
Farbe	Blau	Blau		Blau	
Lebensmittelzulassung	CE / FDA	CE / FDA		CE / FDA	
Oberfläche	<b>Glatt</b>	<b>Glatt</b>	<b>Noppen</b>	<b>Glatt</b>	<b>Noppen</b>
Härte	90 ShA	92 ShA		95 ShA	
Aramidseil-Verstärkung	nein	ja		ja	
Teilung (mm)	30,8	30,8		30,8	
Stärke (mm)	2	3	4	3,5	4
Abstand zwischen den Zahnreihen (mm)	174	174		174	
Maximale Breite (mm)	400	400		400	
Gewicht	3,2	4,7		5,5	
Min. Rollendurchmesser (mm)	50	75		105	
Min. Umlenkrollendurchmesser (mm)	50	75		105	
Temperaturbereich	-25°C bis +60°C	-25°C bis +70°C		-20°C bis +80°C	
Zugkraft für 2% Dehnung	15 daN	120 daN		200 daN	
<b>Reibungskoeffizient</b>					
auf HDPE Gleitfläche	0,4	0,35		0,3	
auf Inox Gleitfläche	0,7	0,6		0,5	



# POSITIVEBELT® P01 VERSTÄRKT



**POSITIVEBELT® P01** ist mit Aramid Fäden verstärkt (außer P0131LB).

Die Verstärkung erlaubt höhere Bandbelastungen, auch bei schmalen Breiten.

Das Aufbringen von Mitnehmern und Wellenkanten ist möglich. Transportseite mit Noppen auf Anfrage.



## ZAHNRÄDER, RÄDER UND SCHEIBEN FÜR RIEMEN P01

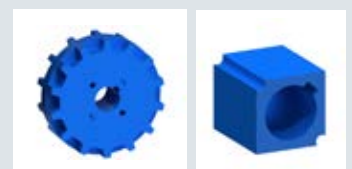


BEZEICHNUNG	PRODUKT	MATERIAL	FARBE	DURCHMESSER (mm)	ANZAHL DER ZÄHNE	ECKIGE BOHRUNG (mm)	BREITE (mm)
P30BUN10C40	Zahnräder	HDPE	Blau	97	10	40	50
R30BUN10C40	Räder				-		
D30BUN10C40	Scheiben				-		
P30BUN12C40	Zahnräder	HDPE	Blau	117	12	40	50
R30BUN12C40	Räder				-		
D30BUN12C40	Scheiben				-		
P30BUN14C40	Zahnräder	HDPE	Blau	137	14	40	50
R30BUN14C40	Räder				-		
D30BUN14C40	Scheiben				-		
P30BUN16C40	Zahnräder	HDPE	Blau	157	16	40	50
R30BUN16C40	Räder				-		
D30BUN16C40	Scheiben				-		
P30BUN20C40	Zahnräder	HDPE	Blau	197	20	40	50
R30BUN20C40	Räder				-		
D30BUN20C40	Scheiben				-		

Zahnräder, Räder und Scheiben mit abweichenden Bohrungen auf Anfrage.

Unsere Standard Zahnräder sind für einen 40x40mm Antriebs Schaft ausgelegt.

Mit entsprechenden Adaptern, können sie auch auf anderen Wellen montiert werden.





# POSITIVEBELT® P01 VERSTÄRKT

## P01 ZAHNRAEDER UND RAEDER FUER TROMMELMOTOREN



HDPE Zahnräder werden mit Stellschrauben befestigt.

BEZEICHNUNG	PRODUKT	MATERIAL	FARBE	DURCHMESSER (mm)	ANZAHL DER ZÄHNE	DRIVING DRUM		BREITE (mm)
P30BUN15R122	Zahnräder	HDPE	Blau	147	15	113i	DM0113	50
R30BUN15R122	Räder	HDPE	Blau		-	113i	DM0113	50
P30BUN18R147	Zahnräder	HDPE	Blau	177	18	138i	DM0138	50
R30BUN18R147	Räder	HDPE	Blau		-	138i	DM0138	50
P30BUN20R174	Zahnräder	HDPE	Blau	197	20	165i	DM0165	50
R30BUN20R174	Räder	HDPE	Blau		-	165i	DM0165	50

## BREITE ZAHNRAEDER UND RAEDER FUER P01 BAENDER



BEZEICHNUNG	PRODUKT	MATERIAL	FARBE	DURCHMESSER (mm)	ANZAHL DER ZÄHNE	ECKIGE BOHRUNG (mm)	BREITE (mm)
P30LBUN10C40	Zahnräder	HDPE	Blau	97	10	40	100
R30LBUN10C40	Räder				-		
P30LBUN12C40	Zahnräder	HDPE	Blau	117	12	40	100
R30LBUN12C40	Räder				-		
P30LBUN14C40	Zahnräder	HDPE	Blau	137	14	40	100
R30LBUN14C40	Räder				-		
P30LBUN16C40	Zahnräder	HDPE	Blau	157	16	40	100
R30LBUN16C40	Räder				-		
P30LBUN20C40	Zahnräder	HDPE	Blau	197	20	40	100
R30LBUN20C40	Räder				-		

Zahnräder, Räder und Scheiben mit abweichenden Bohrungen auf Anfrage.