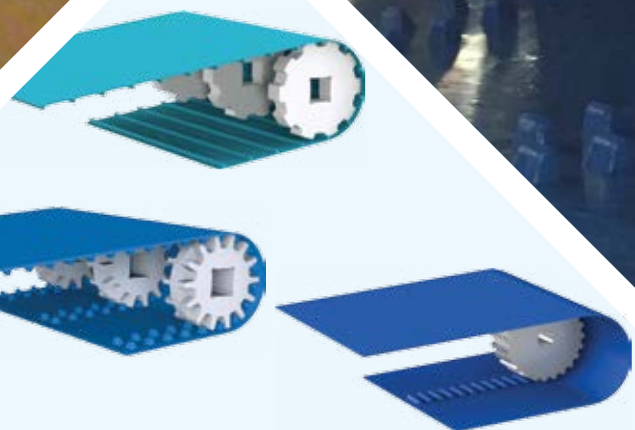




mafdel

FÖRDERBÄNDER
MIT ZAHNRADANTRIEB





mafdel

INHALT



Mafdel	4
Anwendungen	6
Vorteile	8
Gestaltungsformen	10
Merkmale	11
DEL/DRIVE®	12
POSITIVEBELT®	18
S/DRIVE®	26
DEL/SYNC®	28
Zubehör	32
Schweissen	35
Klammer	37
Abstreifer	38



WIR SIND EIN FRANZÖSISCHER HERSTELLER VON THERMOPLASTISCHEN RIEMEN UND FÖRDERBÄNDERN.

Mafdel ist ein Familienunternehmen, das seit 1981 eine breite Palette an extrudierten Förderbändern und -riemen sowie die dazugehörigen Werkzeuge entwickelt und herstellt.

Die gesamte Produktpalette wird in Frankreich in den drei Werken der Gruppe hergestellt:



Saint-Georges d'Espéranche (38)



Heyrieux (38)



Vigneux de Bretagne (44)

Unser moderner und leistungsfähiger Maschinenpark, der von der Extrusion über die Kalandrierung bis hin zur Montage von Zubehör reicht, wird von unseren kompetenten Technikern gesteuert und garantiert Ihnen ein Höchstmaß an Qualität.

Die Zusammenarbeit mit Mafdel sichert den Anwendern eine Optimierung ihrer Produktionsprozesse und hilft ihnen, ihre Hygiene-, Norm- und Umweltprobleme zu bewältigen.

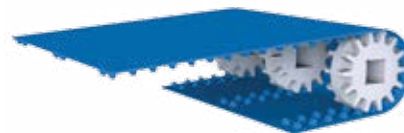
EIN UMFANGREICHES SORTIMENT



Thermoplastische Riemen



Homogene Förderbänder



Bänder mit Zahnradantrieb



Endverbindung und Schweiß-Werkzeuge

Nicht zu vergessen, Zubehör wie Führungen und Gleitschienen, Abstreifer, Zahnräder.



EIN TEAM ZU IHREN DIENSTEN

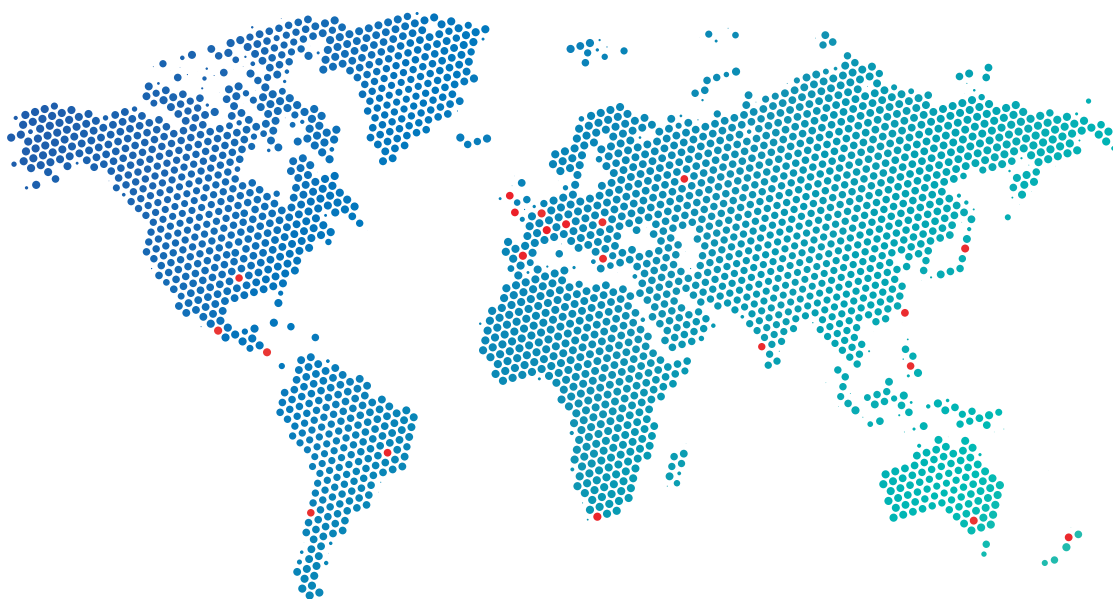
Unsere Entwicklungsbüros und unsere technisch-kommerziellen Teams begleiten Sie bei Ihren Projekten, um gemeinsam mit Ihnen Spezialriemen oder -bänder zu entwickeln, die Ihren Anforderungen an den Materialtransport gerecht werden.

Unser großer Lagerbestand und die Flexibilität unserer Produktionsanlagen garantieren Ihnen sehr kurze Lieferzeiten.



WELTWEITE PRÄSENZ

Mafdel Produkte sind weltweit über ein Netzwerk von Händlern und Partnern in mehr als 60 Ländern erhältlich.



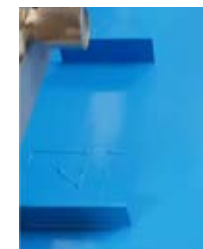
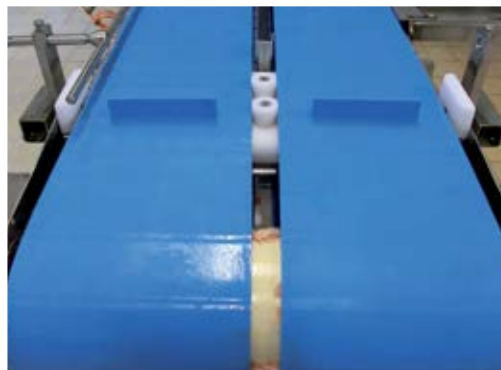
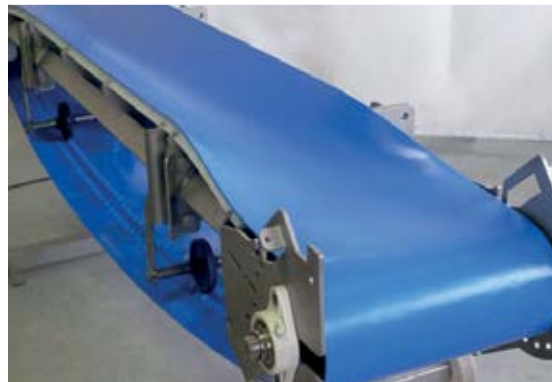
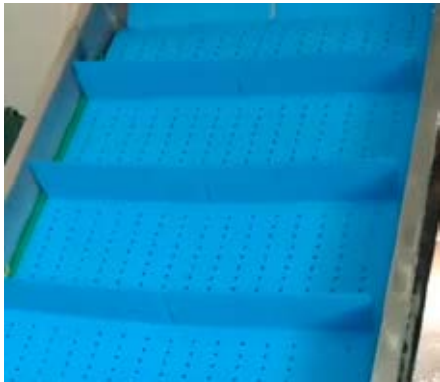
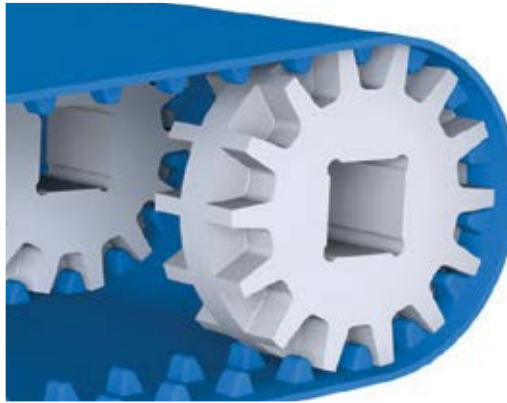
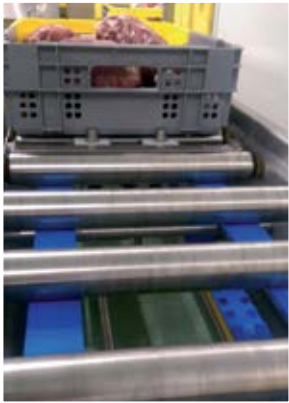
Treffen Sie Ihre kaufmännischen und technischen Ansprechpartner in Frankreich, im Ausland und auf Messen:



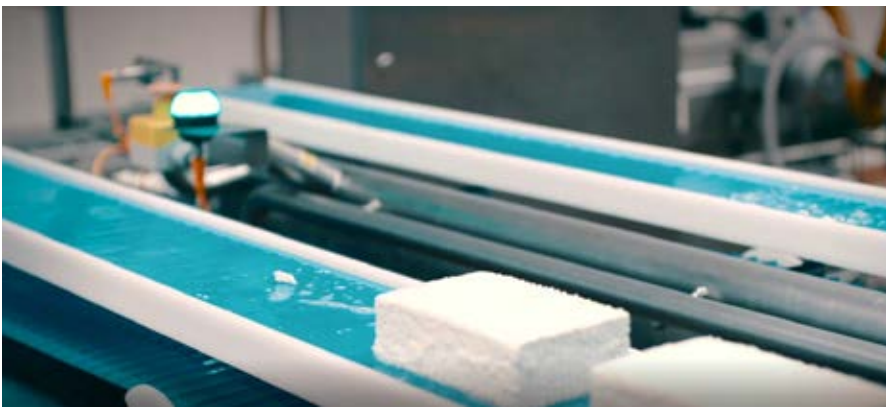
Mafdel ist ein aktives Mitglied von:



ANWENDUNGEN



ANWENDUNGEN



VORTEILE



Per Zahnrad angetriebene Förderbänder **optimieren den Transportvorgang** im Vergleich zu herkömmlichen Förderbändern wie Modulbändern oder gespannten Bändern.

Aus PU bzw. Polyesterelastomer bestehende Bänder können an die **meisten industriellen Beförderungssituationen** angepasst werden, insbesondere sind sie für die **Lebensmittelindustrie** bestens geeignet.



OPTIMALE FUNKTION

- Kein Risiko des Durchrutschens, selbst bei fettigen oder feuchten Produktionsumgebungen
- Das Band wird ohne Spannung montiert, dadurch reduzieren sich die Kräfte, die auf die mechanischen Teile der Förderanlage wirken: Welle, Rollen, Walzen werden geschont
- Spannvorrichtungen sind überflüssig
- Geringes Transportband-Gewicht
- Leiser Betrieb
- Hohe Abriebfestigkeit und Reißfestigkeit
- Gleichmäßige genaue Beförderung bei parallel laufenden Bändern
- Antriebs-Zähne sind ein homogener Bestandteil der Bänder



MAXIMALE HYGIENE

- Lebensmittelzulassung CE - FDA
- Homogenes, wasserdichtes und korrosionsbeständiges Band
- Vereinfachte Reinigung
- Widerstandsfähigkeit gegen Chemikalien : Waschmittel, Lösemittel, Fette, Öle...
- Ausrüstung mit Abstreifer möglich



VORTEILE



GERINGERE HYGIENERISIKEN

- Verringerung des Risikos einer bakteriellen Kontamination
- Kein Textilgewebe, daher kein Ausfransen
- Keine Modulteile, die brechen und in die Anlage geraten können
- Verringerte Verschmutzung des Transportbandes



REDUZIERUNG DER BETRIEBSKOSTEN

- Verlängerte Lebensdauer
- Leichte, schnelle und wirksame Reinigung ohne Demontage
- Deutliche Ersparnis an Wasserverbrauch und Reinigungsmitteln
- Geringe Wartungs- und Betriebskosten



	BAND MIT POSITIVEM ZAHNANTRIEB	HOMOGENES TRANSPORTBAND	MODULBAND
Hygiene und Reinigung	+	+	-
Biessamkeit und Stoßfestigkeit	+	+	-
Wirksame Kosteneinsparung durch geringeren Wasser- und Reinigungsmittelverbrauch	+	+	-
Kein Durchrutschen	+	-	+
Reduzierung des Bandgewichtes	+	+	-
Förderer ohne Spannvorrichtung	+	-	+
Geringer mechanischer Verschleiß	+	-	+
Durchgehende Reinigung mittels Abstreifer	+	+	-
Muldenförderung möglich	+	+	-



WAAGERECHTER FÖRDERER



ZWEI-WEGE FÖRDERER (BIDIREKTIONAL)



STEILFÖRDERER



Z-FÖRDERER

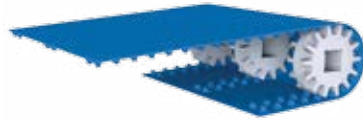
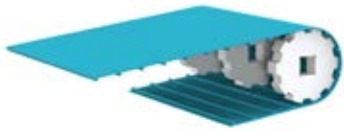


FÖRDERER MIT MULDE





MERKMALE



DEL/DRIVE®

Zahnradantrieb

Ersatz von Modulbändern

Verzahnung auf der ganzen Breite

Betrieb ohne Spannung

POSITIVEBELT®

Zahnradantrieb auto-zentriert

Perfekte Zentrierung

Doppelte Zahnreihen

Betrieb ohne Spannung

S/DRIVE®

Positiver Antrieb

Perfekte Zentrierung

Eine oder zwei Reihen von Zähnen

Betrieb ohne Spannung

DEL/SYNC®

Synchronantrieb

Positionsgenau

Zentrierte Zahnung

Betrieb unter Spannung

Unsere Bänder mit Zahnradantrieb entsprechen **den strengsten internationalen Normen** und gewährleisten ein optimales Hygieneniveau. Sie sind **HACCP*-konform**, für folgende Anwendungsbereiche:



Geflügel



Fleisch



Fisch



Käse



Obst



Gemüse



Industrielle Fertigung bei Bäckereien und Konditoreien



Fertiggerichte



Tiefkühlprodukte

*HACCP : Hazard Analysis Critical Control Point = Gefahrenanalyse und kritische Kontrollpunkte

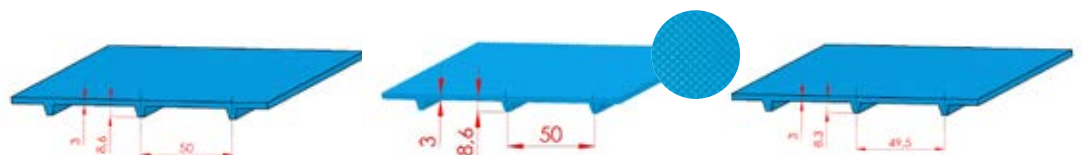
DEL/DRIVE® 50



« DIE IDEALE ALTERNATIVE ZU MODULBÄNDERN »

	DEL/DRIVE® 50	DEL/DRIVE® 50EM	DEL/DRIVE® 50EM	DEL/DRIVE® 50H
Bezeichnung	DDB50B3	DDB50W3	DDB50B3EM	DDB50B3H
Material	Polyurethan	Polyurethan	Polyurethan	Polyester elastomer
Farbe	Blau	Weiß	Blau	Blau
Lebensmittelzulassung	CE / FDA	CE / FDA	CE / FDA	CE / FDA
Transportseite	Glatt	Strukturiert	Strukturiert	Glatt
Härte	95 ShA	95 ShA	95 ShA	55 ShD
Teilung +/- 0.3 (mm)	50	50	50	49.5
Stärke (mm)	3	3	3	3
Gesamtstärke (mm)	8.6	8.6	8.6	8.3
Max. Breite (mm)	1 800	1 800	1 800	1 800*
Gewicht	4.8 kg/m ²	4.8 kg/m ²	4.8 kg/m ²	4.4 kg/m ²
Min. Durchmesser Antrieb (mm)	95	95	95	128
Min. Durchmesser Umlenkung (mm)	100	100	100	150
Temperaturbereich	-20°C / +60°C	-20°C / +60°C	-20°C / +60°C	-20°C / +80°C
Zugkraft für 2,5% Dehnung für 100mm Breite	65 daN	65 daN	65 daN	160 daN
Reibungskoeffizient				
auf HDPE Gleitfläche	0.2	0.2	0.2	0.15
auf Inox Gleitfläche	0.52	0.52	0.52	0.45

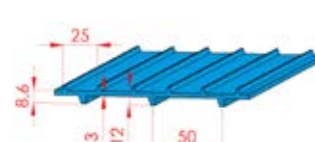
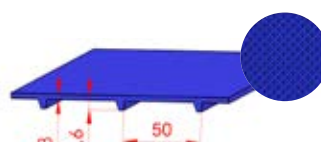
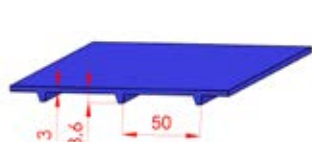
* For any width > 1200mm, please contact us



DEL/DRIVE® 50



	DEL/DRIVE® 50EMLT	DEL/DRIVE® 50AM	DEL/DRIVE® 50AMEM	DEL/DRIVE® 50-25
Bezeichnung	DDB50B3EMLT	DDB50B3AM	DDB50B3AMEM	DDB50-25B12
Material	Polyurethan	Polyurethan	Polyurethan	Polyurethan
Farbe	Blau	Dunkelblau	Dunkelblau	Blau
Lebensmittelzulassung	CE / FDA	CE / FDA	CE / FDA	CE / FDA
Transportseite	Strukturiert	Glatt	Strukturiert	Mit Zähnen
Härte	92 ShA	95 ShA	95 ShA	95 ShA
Teilung +/- 0.3 (mm)	50	50	50	50
Stärke (mm)	3	3	3	3
Gesamtstärke (mm)	8.6	8.6	8.6	12
Max. Breite (mm)	1800	1 800	1 800	1 800
Gewicht	4.8 kg/m ²	4.8 kg/m ²	4.8 kg/m ²	4.8 kg/m ²
Min. Durchmesser Antrieb (mm)	95	95	95	95
Min. Durchmesser Umlenkung (mm)	80	100	100	100
Temperaturbereich	-30°C / +50°C	-20°C / +60°C	-20°C / +60°C	-20°C / +60°C
Zugkraft für 2,5% Dehnung für 100mm Breite	35 daN	65 daN	65 daN	65 daN
Reibungskoeffizient				
auf HDPE Gleitfläche	0.25	0.2	0.2	0.2
auf Inox Gleitfläche	0.6	0.52	0.52	0.52



DEL/DRIVE® 50



Das formschlüssige DEL/DRIVE®-Band erfüllt die strengsten Hygienestandards und ist die ideale Alternative zu herkömmlichen Modulbändern. Es ersetzt ein Modulband ohne jegliche Modifikationen.

Es wird entweder über ein Zahnrad oder einen Trommelmotor angetrieben.

Das DEL/DRIVE®-Band wird spannungsfrei installiert, wodurch die Belastung der mechanischen Komponenten des Förderers reduziert wird: Wellen, Wälzlager, Rollenlager usw.

DEL/DRIVE® kann mit Mitnehmern, Wellenkanten oder anderen Profilen versehen werden.

Für alle Anwendungsmöglichkeiten gibt es folgende Produktvarianten des DEL/DRIVE® Bandes:

Das Band DEL/DRIVE® 50 aus Polyurethan ist zugleich biegsam und zugfest. Es ist für die Beförderung leichter bis mittlerer Belastungen ideal geeignet. Das DEL/DRIVE® 50 ist in den Farben Blau und Weiß erhältlich.

Das Band DEL/DRIVE® 50EM ist eine Variante des DEL/DRIVE® 50-Bandes mit einer strukturierten Oberseite für einen besseren Transport von Tiefkühlprodukten.

Das DEL/DRIVE® 50H Band aus Polyester Elastomer wird für mittlere bis schwere Beförderungslasten empfohlen und kann auch bei großen Achsabständen eingesetzt werden. Seine große Zugfestigkeit und sein niedriger Reibungskoeffizient ermöglichen den Einsatz in Anwendungen, die eine Stauung der Förderware mit sich bringen. Je nach Traglast kann es höhere Nutzungstemperaturbereiche aushalten.

Das DEL/DRIVE® 50 EMLT ist speziell für den Betrieb bei sehr niedrigen Umgebungstemperaturen entwickelt worden.

Seine strukturierte Oberfläche erleichtert den Transport von tiefgefrorenen Produkten.

Das DEL/DRIVE® 50AM Band weist alle Eigenschaften des DEL/DRIVE® Bandes auf, zusätzlich ist das Bandmaterial antimikrobiell behandelt.

Dies schränkt die Bakterienausbreitung ein und verhindert die Verunreinigung der beförderten Produkte. Dadurch wird die Lebensmittelsicherheit verbessert, die Geruchsentwicklung reduziert und die Reinigung der Förderbänder vereinfacht.

Das DEL/DRIVE® 50AMEM Band bietet zusätzlich zur antimikrobiellen Behandlung eine strukturierte Oberfläche, wodurch die Förderware weniger auf dem Band haftet.

Das DEL/DRIVE® 50-25 bietet die 50mm Teilung auf der Ober- bzw. Unterseite und die 25mm Teilung auf der Unter- bzw. Oberseite. Es kann auf beiden Seiten zum Einsatz kommen und ist besonders für den Schüttguttransport auf geneigten Förderbahnen geeignet.



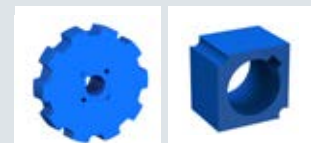
ZAHNRÄDER UND UMLENKRÄDER



BEZEICHNUNG	PRODUKT	MATERIAL	ANZAHL AN ZÄHNEN	AUSSENDURCHMESSER	ECKIGE BOHRUNG	BREITE (MM)
P50WUN06	Zahnräder	HDPE	6	95	40	32
R50WUN06	Räder	HDPE	-	83	40	32
P50WUN08	Zahnräder	HDPE	8	128	40	32
R50WUN08	Räder	HDPE	-	116	40	32
P50WUN10	Zahnräder	HDPE	10	161	40	32
R50WUN10	Räder	HDPE	-	149	40	32
P50WUN12	Zahnräder	HDPE	12	193	40	32
R50WUN12	Räder	HDPE	-	181	40	32

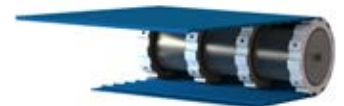
Unsere Standard Zahnräder sind für einen 40x40mm Antriebs Schaft ausgelegt.

Mit entsprechenden Adaptern, können sie auch auf anderen Wellen montiert werden.



ZAHNRÄDER FÜR TROMMELMOTOREN

HDPE Zahnräder werden mit einer Stellschraube befestigt.



BEZEICHNUNG	MATERIAL	FARBE	AUSSEN-DURCH-MESSER (mm)	ZAEHNE-ZAHL	MOTOR TYP		BREITE (mm)
P50BUN09R122	HDPE	Blau	144	9	113i	DM0113	34
P50BUN12R147	HDPE	Blau	193	12	138i	DM0138	34
P50BUN14R174	HDPE	Blau	225	14	165i	DM0165	34

TROMMELMOTOR MIT PROFILIERTER POLYURETHAN HUELSE



MOTOR TYP	80i	113i	138i	165i
ZAEHNEZAHL	-	9	10	12
AUSSENDURCHMESSER (MM) (+0,5 ; -1)	-	142,5	158	190,2

DEL/DRIVE® 25



« DER ZAHNRADANTRIEB FÜR KLEINE ROLLENDURCHMESSER »



	DEL/DRIVE® 25		
	DDB25B2	DDB25B2.8	DDB25B2.8EM
Bezeichnung	DDB25B2	DDB25B2.8	DDB25B2.8EM
Material	Polyurethan	Polyurethan	Polyurethan
Farbe	Blau	Blau	Blau
Lebensmittelzulassung	CE / FDA	CE / FDA	CE / FDA
Oberfläche	Glatt	Glatt	Strukturiert
Härte	93 ShA	93 ShA	93 ShA
Teilung +/- 0,3 mm	25,3	25,3	25,3
Stärke (mm)	2	2,8	2,8
Gesamtstärke	6	7	7
Maximale Breite (mm)	1 800	1 800	1 800
Gewicht	3 kg/m ²	4 kg/m ²	4 kg/m ²
Min. Rollendurchmesser (mm)	48	56,7	56,7
Min. Umlenkrollendurchmesser (mm)	50	60	60
Temperaturbereich	-20°C / +60°C		
Zugkraft bei 2% Spannung	25 daN für 100mm Breite	30 daN für 100mm Breite	30 daN für 100mm Breite
Reibungskoeffizient			
auf HDPE Gleitfläche	0,22		
auf Inox Gleitfläche	0,55		



DEL/DRIVE® 25



Das DEL/DRIVE® 25 Band ist ein biegsames und leichtes Band mit geringerer Stärke und kürzerem Zahnabstand. Es findet bei den kleinsten Rollendurchmessern Anwendung. Es reduziert den Platzbedarf der Förderanlagen und erleichtert die Übergabe der beförderten Produkte.



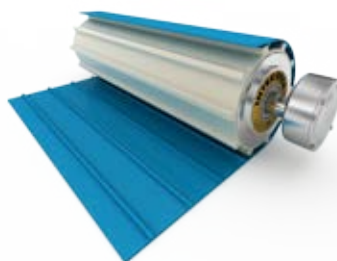
ZAHNRADANTRIEB



BEZEICHNUNG ZAHNRAD	MATERIAL	FARBE	AUSSENDUR- CHMESSER (mm)	ANZAHL AN ZÄHNEN	BOHRUNG (mm)		BREITE (mm)
					eckig	Ø rund	
P25BUN06R25	HDPE	Blau	48	6	-	25	25
P25BUN07R25	HDPE	Blau	56,7	7	-	25	25
P25BUN08R25	HDPE	Blau	65	8	-	25	25
P25BUN10C40	HDPE	Blau	81	10	40	-	25
P25BUN12C40	HDPE	Blau	97,5	12	40	-	25

TROMMELMOTOR MIT PROFILIERTER HUELSE

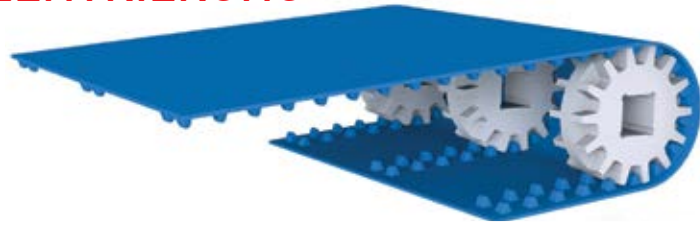
MOTOR TYP	DM0080 80i	DM0113 113i	DM0138 138i
ZAEHNEZAHL	13	18	20
AUSSENDURCHMESSER (MM) (+0,5 ; -1)	104,2	144,3	161,5



Für die Umlenkung eines DEL/DRIVE® 25 Bandes, empfehlen wir eine frei laufende Trommel, mit einem größeren Durchmesser als der minimal zugelassene.

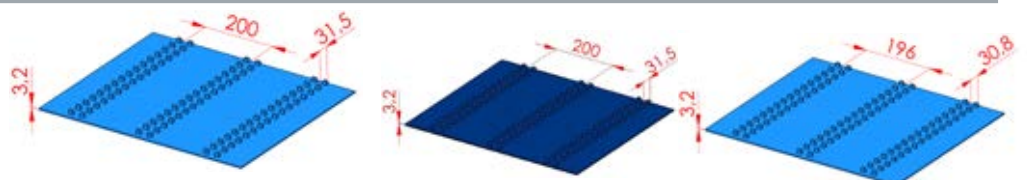


« DAS ZAHNRAD-ANGETRIEBENE BAND MIT AUTOMATISCHER ZENTRIERUNG »



POSITIVEBELT® P02				
Bezeichnung	PO331LB2	PO331LB2	PO331LB2AM	PO331LB2H*
Material	Polyurethan	Polyurethan verstärkt Aramidseile	Antimikrobielles Polyurethan	Polyester- Elastomer
Farbe	Blau	Blau	Dunkelblau	Blau
Lebensmittelzulassung	CE / FDA	CE / FDA	CE	CE / FDA
Oberfläche	Glatt	Glatt	Glatt	Glatt
Härte	95 ShA	95 ShA	95 ShA	55 ShD
Aramidseil-Verstärkung	nein	ja	nein	nein
Teilung (mm)	31.5	31,5	31.5	30.8
Stärke (mm)	3.2	3,2	3.2	3.2
Gesamtstärke	200	200	200	196
Maximale Breite (mm)	1 000	1 000	1 000	1 000
Gewicht	4.8 kg/m ²	5 kg/m ²	4.8 kg/m ²	4.4 kg/m ²
Min. Rollendurchmesser (mm)	100	100	100	120
Min. Umlenkrollendurchmesser (mm)	100	100	100	120
Temperaturbereich	-20°C bis +75°C	-20°C bis +75°C	-20°C bis +75°C	-20°C bis +80°C
Zugkraft für 100 mm Breite	70 daN für 3% Dehnung	120daN für 3% Dehnung	70 daN für 3% Dehnung	165 daN für 3% Dehnung
Reibungskoeffizient				
auf HDPE Gleitfläche	0.35	0,35	0.35	0.15
auf Inox Gleitfläche	0.6	0,6	0.6	0.45

*Zahnräder auf Anfrage.





POSITIVEBELT®

Das extrudierte, thermoplastische Mafdel Produkt POSITIVEBELT® P02 bietet eine **außergewöhnliche Führungseigenschaft, dank der integrierten Doppel-Zahnreihen.**

Die **glatte Transportseite ermöglicht eine einfache Reinigung** und verbessert dadurch die Hygiene im Produktionsprozess.

Durch das spezielle Design, in Kombination mit eigens dafür gefertigten Zahnrädern, wird das Band zwangsgeführt und ermöglicht seitliche Produktaufgabe



Zahnräder können auf einem quadratischen Schaft oder einem Trommelmotor montiert werden.

Die POSITIVEBELT® P02 Bänder laufen Spannungsfrei, **wodurch die mechanische Belastung der Förderanlage verringert wird** (Wellen, Lager etc.)

Diese Bänder eignen sich hervorragend für Förderanlagen mit einem offenen, reinigungsfreundlichen Design.

POSITIVEBELT® P02 Bänder können mit **Mitnehmern und Wellenkanten versehen werden.**

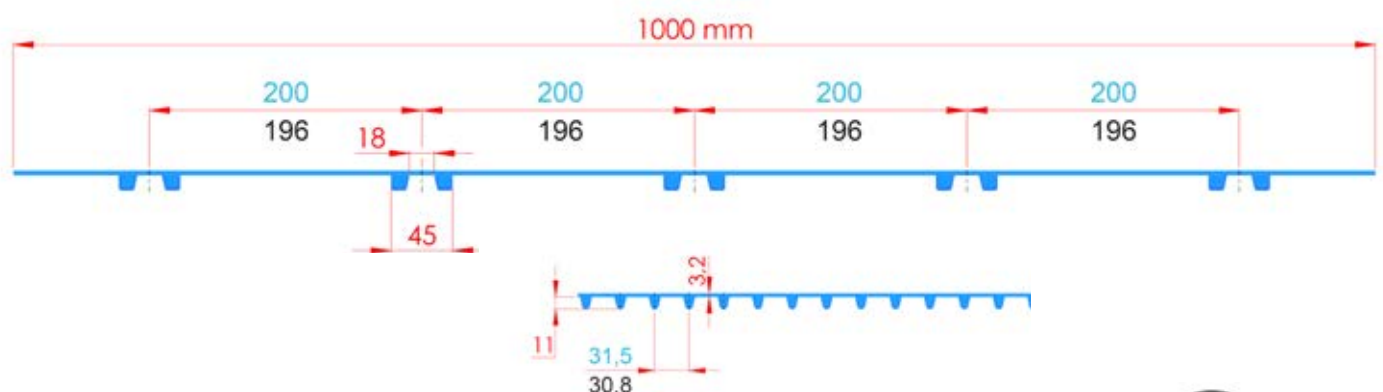
Der Einsatz auf gemuldeten Förderern ist möglich.

POSITIVEBELT® P0331LB2AM enthält einen **antimikrobiellen Zusatzstoff**. Diese Veredelung verhindert das Wachstum von Mikroorganismen auf dem Band und die Kontamination von Lebensmitteln. Dadurch leisten sie einen wichtigen Beitrag zur Lebensmittelsicherheit.

POSITIVEBELT® P0331LB2 ist Aramid verstärkt und dadurch Längenstabil.

Die POSITIVEBELT® P0331LB2H Bänder aus Polyester Elastomer werden beim Transport mittlerer bis schwerer Produkte und größeren Achsabständen eingesetzt. Die hohe Zugkraft und der niedrige Reibwert ermöglichen in einigen Anwendungen die Stauung von Produkten. Weiterhin kann dieses Material höhere Temperaturschwankungen kompensieren.

POSITIVEBELT Polyurethan
POSITIVEBELT Polyester elastomer





ZAHNRÄDER, RÄDER UND SCHEIBEN FÜR RIEMEN P0331LB2 UND P0331LB2AM

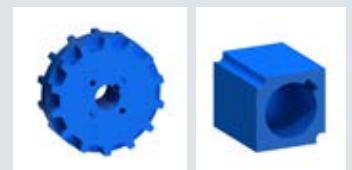


BEZEICHNUNG	PRODUKT	MATERIAL	FARBE	DURCHMESSER (mm)	ANZAHL DER ZÄHNE	ECKIGE BOHRUNG (mm)	BREITE (mm)
P31BUN10C40	Zahnräder	HDPE	Blau	100	10	40	50
R31BUN10C40	Räder				-		
D31BUN10C40	Scheiben				-		
P31BUN12C40	Zahnräder	HDPE	Blau	120	12	40	50
R31BUN12C40	Räder				-		
D31BUN12C40	Scheiben				-		
P31BUN14C40	Zahnräder	HDPE	Blau	142	14	40	50
R31BUN14C40	Räder				-		
D31BUN14C40	Scheiben				-		
P31BUN16C40	Zahnräder	HDPE	Blau	162	16	40	50
R31BUN16C40	Räder				-		
D31BUN16C40	Scheiben				-		
P31BUN20C40	Zahnräder	HDPE	Blau	202	20	40	50
R31BUN20C40	Räder				-		
D31BUN20C40	Scheiben				-		

Zahnräder, Räder und Scheiben mit abweichenden Bohrungen auf Anfrage.

Unsere Standard Zahnräder sind für einen 40x40mm Antriebs Schaft ausgelegt.

Mit entsprechenden Adaptern, können sie auch auf anderen Wellen montiert werden.



ZAHNRAEDER FUER TROMMELMOTOREN

HDPE werden mit einer Stellschraube befestigt.



BEZEICHNUNG	PRODUKT	MATERIAL	FARBE	DURCHMESSER (mm)	ANZAHL DER ZÄHNE	MOTOR TYP		BREITE (mm)
P31BUN15R122	Zahnräder	HDPE	Blau	152	15	113i	DM0113	50
R31BUN15R122	Räder	HDPE	Blau	152	-	113i	DM0113	50
P31BUN18R147	Zahnräder	HDPE	Blau	182	18	138i	DM0138	50
R31BUN18R147	Räder	HDPE	Blau	182	-	138i	DM0138	50
P31BUN20R174	Zahnräder	HDPE	Blau	202	20	165i	DM0165	50
R31BUN20R174	Räder	HDPE	Blau	202	-	165i	DM0165	50



ZAHNRÄDER, RÄDER UND SCHEIBEN FÜR RIEMEN P0331LB2H

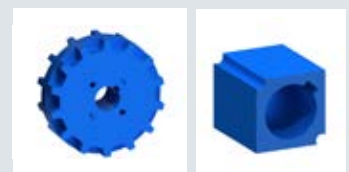


REFERENCE	PRODUKT	MATERIAL	FARBE	DURCHMESSER (mm)	ANZAHL DER ZÄHNE	ECKIGE BOHRUNG (mm)	BREITE (mm)
P30BUN14C40	Zahnräder	HDPE	Blau	137	14	40	50
R30BUN14C40	Räder				-		
D30BUN14C40	Scheiben				-		
P30BUN16C40	Zahnräder	HDPE	Blau	157	16	40	50
R30BUN16C40	Räder				-		
D30BUN16C40	Scheiben				-		
P30BUN20C40	Zahnräder	HDPE	Blau	197	20	40	50
R30BUN20C40	Räder				-		
D30BUN20C40	Scheiben				-		

Zahnräder, Räder und Scheiben mit abweichenden Bohrungen auf Anfrage.

Unsere Standard Zahnräder sind für einen 40x40mm Antriebs Schaft ausgelegt.

Mit entsprechenden Adaptern, können sie auch auf anderen Wellen montiert werden.

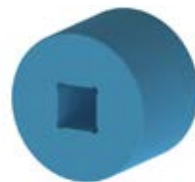


ZAHNRAEDER FUER TROMMELMOTOREN

HDPE werden mit einer Stellschraube befestigt.



BEZEICHNUNG	PRODUKT	MATERIAL	FARBE	DURCHMESSER (mm)	ANZAHL DER ZÄHNE	MOTOR TYP		BREITE (mm)
P30BUN15R122	Zahnräder	HDPE	Blau	147	15	113i	DM0113	50
R30BUN15R122	Räder	HDPE	Blau		-	113i	DM0113	50
P30BUN18R147	Zahnräder	HDPE	Blau	177	18	138i	DM0138	50
R30BUN18R147	Räder	HDPE	Blau		-	138i	DM0138	50
P30BUN20R174	Zahnräder	HDPE	Blau	197	20	165i	DM0165	50
R30BUN20R174	Räder	HDPE	Blau		-	165i	DM0165	50



ZAHNRÄDER, RÄDER UND SCHEIBEN FÜR RIEMEN PO331LB2 UND PO331LB2AM

BEZEICHNUNG	PRODUKT	MATERIAL	FARBE	DURCHMESSER (mm)	ANZAHL DER ZÄHNE	ECKIGE BOHRUNG (mm)	BREITE (mm)
P31LBUN10C40	Zahnräder	HDPE	Blau	100	10	40	100
R31LBUN10C40	Räder				-		
P31LBUN12C40	Zahnräder	HDPE	Blau	120	12	40	100
R31LBUN12C40	Räder				-		
P31LBUN14C40	Zahnräder	HDPE	Blau	142	14	40	100
R31LBUN14C40	Räder				-		
P31LBUN16C40	Zahnräder	HDPE	Blau	162	16	40	100
R31LBUN16C40	Räder				-		
P31LBUN20C40	Zahnräder	HDPE	Blau	202	20	40	100
R31LBUN20C40	Räder				-		

BREITE ZAHNRÄDER UND RÄDER FÜR RIEMEN PO331LB2H

REFERENCE	PRODUKT	MATERIAL	FARBE	DURCHMESSER (mm)	ANZAHL DER ZÄHNE	ECKIGE BOHRUNG (mm)	BREITE (mm)
P30LBUN14C40	Zahnräder	HDPE	Blau	137	14	40	100
R30LBUN14C40	Räder				-		
P30LBUN16C40	Zahnräder	HDPE	Blau	157	16	40	100
R30LBUN16C40	Räder				-		
P30LBUN20C40	Zahnräder	HDPE	Blau	197	20	40	100
R30LBUN20C40	Räder				-		

Zahnräder, Räder und Scheiben mit abweichenden Bohrungen auf Anfrage.

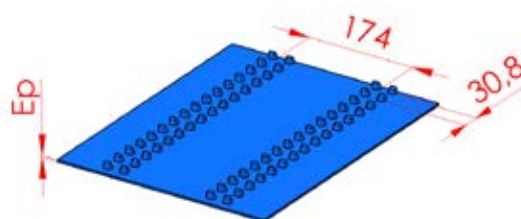


POSITIVEBELT® P01 Reinforced



POSITIVEBELT® P01

Bezeichnung	PO131LB	PO231RLB	PO231RLBPI	PO331RLB	PO331RLBPI
Material	Polyurethan	Polyurethan		Polyurethan	
Farbe	Blau	Blau		Blau	
Lebensmittelzulassung	CE / FDA	CE / FDA		CE / FDA	
Oberfläche	Glatt	Glatt	Noppen	Glatt	Noppen
Härte	90 ShA	92 ShA		95 ShA	
Aramidseil-Verstärkung	nein	ja		ja	
Teilung (mm)	30,8	30,8		30,8	
Stärke (mm)	2	3	4	3,5	4
Abstand zwischen den Zahnreihen (mm)	174	174		174	
Maximale Breite (mm)	400	400		400	
Gewicht	3,2	4,7		5,5	
Min. Rollendurchmesser (mm)	50	75		105	
Min. Umlenkrollendurchmesser (mm)	50	75		105	
Temperaturbereich	-25°C bis +60°C	-25°C bis +70°C		-20°C bis +80°C	
Zugkraft für 2% Dehnung	15 daN	120 daN		200 daN	
Reibungskoeffizient					
auf HDPE Gleitfläche	0,4	0,35		0,3	
auf Inox Gleitfläche	0,7	0,6		0,5	



POSITIVEBELT® P01 VERSTÄRKT



POSITIVEBELT® P01 ist mit Aramid Fäden verstärkt (außer P0131LB).

Die Verstärkung erlaubt höhere Bandbelastungen, auch bei schmalen Breiten.

Das Aufbringen von Mitnehmern und Wellenkanten ist möglich. Transportseite mit Noppen auf Anfrage.



ZAHNRÄDER, RÄDER UND SCHEIBEN FÜR RIEMEN P01

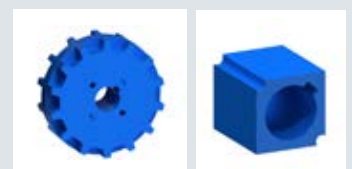


BEZEICHNUNG	PRODUKT	MATERIAL	FARBE	DURCHMESSER (mm)	ANZAHL DER ZÄHNE	ECKIGE BOHRUNG (mm)	BREITE (mm)
P30BUN10C40	Zahnräder	HDPE	Blau	97	10	40	50
R30BUN10C40	Räder				-		
D30BUN10C40	Scheiben				-		
P30BUN12C40	Zahnräder	HDPE	Blau	117	12	40	50
R30BUN12C40	Räder				-		
D30BUN12C40	Scheiben				-		
P30BUN14C40	Zahnräder	HDPE	Blau	137	14	40	50
R30BUN14C40	Räder				-		
D30BUN14C40	Scheiben				-		
P30BUN16C40	Zahnräder	HDPE	Blau	157	16	40	50
R30BUN16C40	Räder				-		
D30BUN16C40	Scheiben				-		
P30BUN20C40	Zahnräder	HDPE	Blau	197	20	40	50
R30BUN20C40	Räder				-		
D30BUN20C40	Scheiben				-		

Zahnräder, Räder und Scheiben mit abweichenden Bohrungen auf Anfrage.

Unsere Standard Zahnräder sind für einen 40x40mm Antriebs Schaft ausgelegt.

Mit entsprechenden Adaptern, können sie auch auf anderen Wellen montiert werden.





POSITIVEBELT® P01 VERSTÄRKT

P01 ZAHNRAEDER UND RAEDER FUER TROMMELMOTOREN



HDPE Zahnräder werden mit Stellschrauben befestigt.

BEZEICHNUNG	PRODUKT	MATERIAL	FARBE	DURCHMESSER (mm)	ANZAHL DER ZÄHNE	DRIVING DRUM		BREITE (mm)
P30BUN15R122	Zahnräder	HDPE	Blau	147	15	113i	DM0113	50
R30BUN15R122	Räder	HDPE	Blau		-	113i	DM0113	50
P30BUN18R147	Zahnräder	HDPE	Blau	177	18	138i	DM0138	50
R30BUN18R147	Räder	HDPE	Blau		-	138i	DM0138	50
P30BUN20R174	Zahnräder	HDPE	Blau	197	20	165i	DM0165	50
R30BUN20R174	Räder	HDPE	Blau		-	165i	DM0165	50

BREITE ZAHNRAEDER UND RAEDER FUER P01 BAENDER

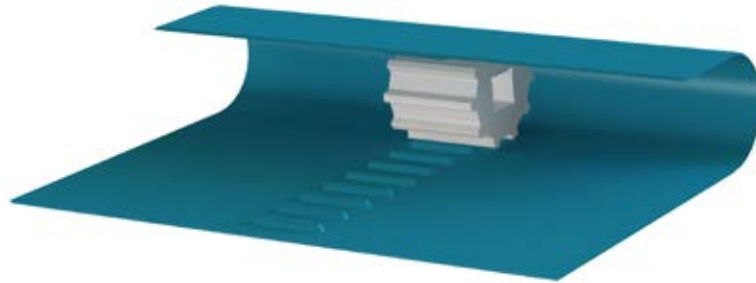


BEZEICHNUNG	PRODUKT	MATERIAL	FARBE	DURCHMESSER (mm)	ANZAHL DER ZÄHNE	ECKIGE BOHRUNG (mm)	BREITE (mm)
P30LBUN10C40	Zahnräder	HDPE	Blau	97	10	40	100
R30LBUN10C40	Räder				-		
P30LBUN12C40	Zahnräder	HDPE	Blau	117	12	40	100
R30LBUN12C40	Räder				-		
P30LBUN14C40	Zahnräder	HDPE	Blau	137	14	40	100
R30LBUN14C40	Räder				-		
P30LBUN16C40	Zahnräder	HDPE	Blau	157	16	40	100
R30LBUN16C40	Räder				-		
P30LBUN20C40	Zahnräder	HDPE	Blau	197	20	40	100
R30LBUN20C40	Räder				-		

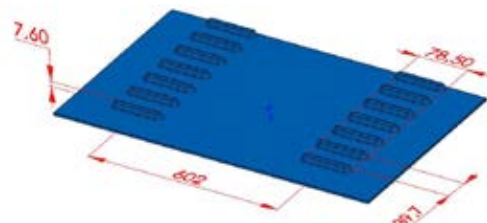
Zahnräder, Räder und Scheiben mit abweichenden Bohrungen auf Anfrage.

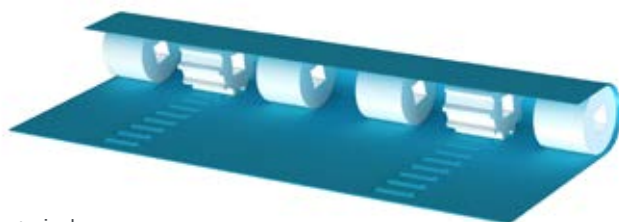


«DER STANDARD DES POSITIVEN ANTRIEB»

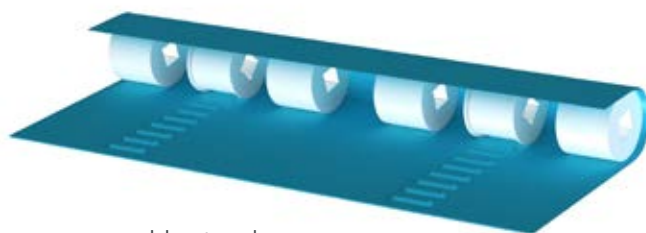


	S/DRIVE
Bezeichnung	SDB40B3
Material	Polyurethan
Farbe	Blau
Lebensmittelzulassung	CE / FDA
Oberfläche	Glatt
Härte	95 ShA
Teilung (mm)	40
Tatsächliche Teilung' ± 0,2 (mm)	39,7
Stärke (mm)	3
Abstand zwischen den Zahnreihen (mm)	10,6
Maximale Breite (mm)	1550
Gewicht	3,6 kg/m ²
Min. Rollendurchmesser (mm)	100
Min. Umlenkrollendurchmesser (mm)	100
Temperaturbereich	-20°C bis +60°C
Zugkraft für 2% Dehnung	65 daN
Reibungskoeffizient	
auf HDPE Gleitfläche	0,2
auf Inox Gleitfläche	0,52





Antrieb



Umtenkung

ZAHNRAEDER, RAEDER UND ROLLEN FUER SDB40B3



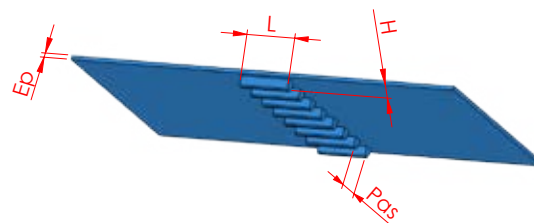
BEZEICHNUNG	PRODUKT	MATERIAL	FARBE	DURCHMESSER (mm)	INNEN-DURCHMESSER (mm)	ANZAHL DER ZÄHNE	ECKIGE BOHRUNG (mm)	BREITE (mm)
P40BUN08C40	Zahnräder	HDPE	Blau	101,4	-	8	40	100
R40BUN08C40	Räder				-	-		
D40BUN08C40	Rollen				85,4	-		
P40BUN10C40	Zahnräder	HDPE	Blau	127,5	-	10	40	100
R40BUN10C40	Räder				-	-		
D40BUN10C40	Rollen				111,5	-		
P40BUN12C40	Zahnräder	HDPE	Blau	152,8	-	12	40	100
R40BUN12C40	Räder				-	-		
D40BUN12C40	Rollen				136,8	-		
P40BUN14C40	Zahnräder	HDPE	Blau	178,8	-	14	40	100
R40BUN14C40	Räder				-	-		
D40BUN14C40	Rollen				162,8	-		
P40BUN16C40	Zahnräder	HDPE	Blau	204,8	-	16	40	100
R40BUN16C40	Räder				-	-		
D40BUN16C40	Rollen				188,8	-		
P40BUN18C40	Zahnräder	HDPE	Blau	230,7	-	18	40	100
R40BUN18C40	Räder				-	-		
D40BUN18C40	Rollen				214,7	-		
P40BUN20C40	Zahnräder	HDPE	Blau	256,7	-	20	40	100
R40BUN20C40	Räder				-	-		
D40BUN20C40	Rollen				240,7	-		

Zahnräder, Räder und Rollen mit abweichenden Bohrungen auf Anfrage.



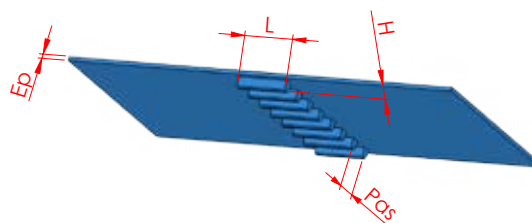
« DAS BAND VERKÖRPERT ÄUSSERSTE PRÄZISION DURCH SYNCHRON-BEFÖRDERUNG UND -ANTRIEB »

SERIE 010							
Bezeichnung	AG010	AG010+	AG010R	AG010R+	AG010RPI	AG010R+PI	
Material	Polyurethan		Polyurethan		Polyurethan		
Farbe	Blau		Blau		Blau		
Lebensmittelzulassung	CE / FDA		CE / FDA		CE / FDA		
Oberfläche	Glatt		Glatt		Spikes		
Bottom side	Glatt		Glatt		Glatt		
Härte	80 ShA		85 ShA		85 ShA		
Mit Aramidkabel verstärkt	nein		ja		ja		
Zahnradteilung (mm)	10		10		10		
Zähne WxH (mm)	25x3	25x4.5	25x3	25x4.5	25x3	25x4.5	
Stärke (mm)	1.7		1.7		1.7		
Max. Breite (mm)	350		350		350		
Min. length (mm)	350		940		940		
Gewicht	2		2		2		
Min. Rollendurchmesser (mm)	25		37		37		
Temperaturbereich	-20°C / +40°C		-20°C / +50°C		-20°C / +50°C		
Zugkraft für 2% Dehnung für breite 100m	3 daN		30 daN		30 daN		
Reibungs- koeffizient	HDPE	0.35		0.35		0.35	
	Inox	0.7		0.7		0.7	





SERIE 100						SERIE 200		
Bezeichnung	AG110 R	AG110 R+	AG110 RPI	AG110 R+PI	AG110 R+GR	AG208 R	AG212 R	AG212 RP
Material	Polyurethan		Polyurethan		Polyurethan	Polyurethan	Polyurethan	Polyurethan
Farbe	Blau		Blau		Blau	Blau	Blau	Blau
Lebensmittelzulassung	CE / FDA		CE / FDA		CE / FDA	CE / FDA	CE / FDA	CE / FDA
Oberfläche	Glatt		Spikes		Glatt	Glatt	Glatt	Glatt
Bottom side	Glatt		Glatt		Rice grain	Glatt	Glatt	Glatt
Härte	95 ShA		95 ShA		95 ShA	95 ShA	95 ShA	95 ShA
Mit Aramidkabel verstärkt	ja		ja		ja	ja	ja	ja
Zahnradteilung (mm)	10		10		10	8	12.7	12
Zähne WxH (mm)	25x3	25x4.5	25x3	25x4.5	30x4	50x4.5	30x5	50x6
Stärke (mm)	2.3		3.7		2.3	3	3	3
Max. Breite (mm)	350		350		350	350	390	390
Min. length (mm)	940		940		940	950	950	950
Gewicht	2.9		2.9		2.9	4	4	4
Min. Rollendurchmesser (mm)	50		50		50	65	65	65
Temperaturbereich	-20°C bis +70°C		-20°C bis +70°C		-20°C bis +70°C	-20°C bis +70°C	-20°C bis +70°C	-20°C bis +70°C
Zugkraft für 2% Dehnung für breite 100m	75 daN		75 daN		75 daN	95 daN	95 daN	95 daN
Reibungskoeffizient	HDPE	0.25	0.25		0.20	0.25	0.25	0.25
	Inox	0.6	0.6		0.5	0.6	0.6	0.6





DEL/SYNC® ist ein robustes, **positive angetriebenes Förderband für den synchronisierten, hygienischen Transport** von Produkten.

Es garantiert einen exzellenten und **positionsgenauen Transport**, dank der integrierten Antriebszähne.

DEL/SYNC® ist verstärkt mit **Aramid Zugträgern** um Dehnung zu vermeiden und die Dimensionsstabilität zu gewährleisten. Beide Seiten dieses Transportbandes unterstützen **optimal die Prozess-Hygiene**, aufgrund des reinigungsfreundlichen Designs.

DEL/SYNC® Transportbänder laufen über kleine Umlenkungen.

Die Produkte der DEL/SYNC® Palette sind maßgeschneidert **für verschiedene Anwendungen**. Nehmen Sie mit uns Kontakt auf, um die Einsatzbedingungen zu prüfen

In diesem Portfolio unterscheiden wir 3 Design-Varianten:

Series 010: Dünne Bänder für leichte Fördergewichte, mit 10mm Teilung und geeignet für kleine Umlenkungen.

Series 100: Diese Bänder haben ebenfalls eine 10mm Teilung, jedoch eine größere Dicke um ein höheres Gewicht zu transportieren.

Beide Produkte in den o.g. Serien verfügen über optimierte Antriebszähne. Diese Bänder bieten folgende Vorteile:

- Zuverlässige Bandführung auch bei seitlicher Aufgabe von Fördergut.
- Sehr guter Zahnradengriff auch bei höheren Gewichten.

Die AG110R+GR Bänder sind verfügbar mit 'Reiskorn' Struktur auf der Transportseite, wodurch die Reibkräfte verringert werden.

Serie 200 : Spezielle Bänder auf Anfrage, mit einer Zahnteilung von 8 bis 12.7mm für lange Förderstrecken.

Weiterhin besteht die Möglichkeit, Bänder mit speziellen Eigenschaften (Dicke, Härte, Verteilung der Aramid-Fäden oder Sonder-Beschichtungen) herzustellen. Bitte kontaktieren Sie uns mit Ihrer entsprechenden Anfrage.

Gegossene Noppen-Struktur erhältlich auf Anfrage.

Das Aufbringen genau positionierter Profile ist möglich, um eine präzise Produktpositionierung auf dem Band zu gewährleisten.

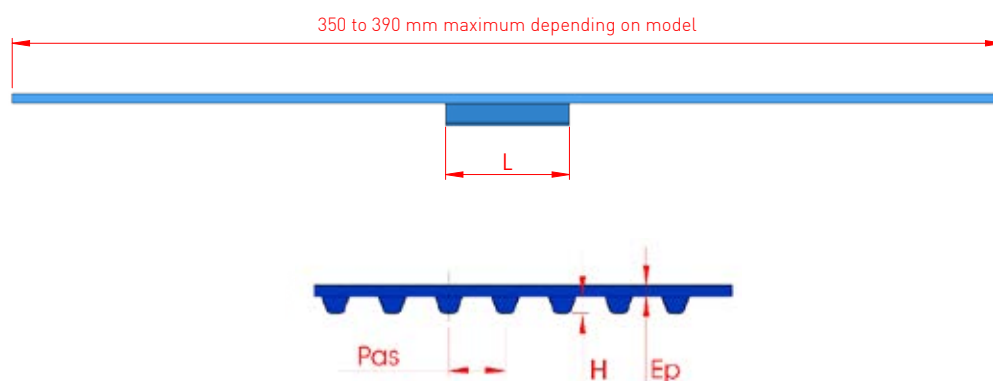




Um DEL/SYNC® Bänder akkurat auf der Anlage zu installieren, ist eine Spannvorrichtung notwendig. Der verfügbare Spannweg sollte mindestens **1.5% der Anlagenlänge betragen**.

Bitte prüfen Sie die notwendige Vorspannung anhand der Tabelle, die mit jedem Band mitgeliefert wird
Parallel installierte Bänder sollten jeweils separat gespannt werden.

Mechanische Schnellspannvorrichtungen helfen, bei der schnellen Montage und Demontage, zum Beispiel zum Zwecke der Reinigung der Förderanlage.



ZAHNRÄDER



BEZEICHNUNG	DEL/SYNC® SERIES	TEILUNG (mm)	MATERIAL	FARBE	TEILKREIS-DURCHMESSER Ø (mm)	ANZAHL AN ZÄHNEN	WELLENDURCHMESSER RUND (mm)	BREITE (mm)
PA10BUN12R16	010	10	HDPE	Blau	37	12	16	33
PA10BUN16R16	010 und 100	10	HDPE	Blau	50	16	16	33
PA10BUN16R25	100 ⁽¹⁾	10	HDPE	Blau	50	16	25	38
PA10BUN24R25	010 und 100	10	HDPE	Blau	74.5	24	25	33
PA10BUN24R25-001	100 ⁽¹⁾	10	HDPE	Blau	74.5	24	25	38
PA10BUN36R25	010 und 100	10	HDPE	Blau	113	36	25	33
PA13WUN24R25	200 ⁽²⁾	12,7	HDPE	Weiss	94.6	24	25	38
PA13WUN36R25	200 ⁽²⁾	12,7	HDPE	Weiss	143.1	36	25	38

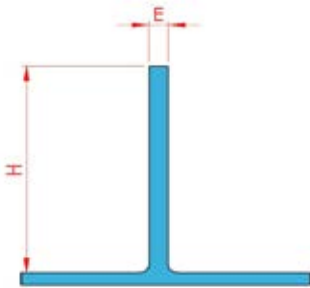
Inox Zahnrad auf Anfrage.
Die minimalen Wicklungsdurchmesser sind für Temperaturen über 15°C angegeben.
Für niedrigere Temperaturen, bitte nachfragen.



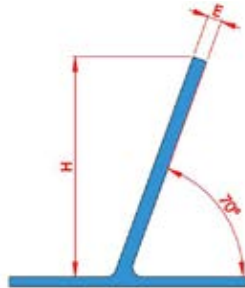
HOCHFREQUENZ VERSCHWEISSTE STOLLEN AUF TRANSPORTBÄNDERN

- Nur auf Polyurethan (PU)-Produkten
- Kein Zusatz von Material oder Klebstoff
- Sehr gute Reißfestigkeit
- Radius am Fuß der Stollen: erleichtert die Reinigung und verhindert die Entwicklung von Mikroorganismen
- Über die gesamte Breite des Gurtes oder zentriert

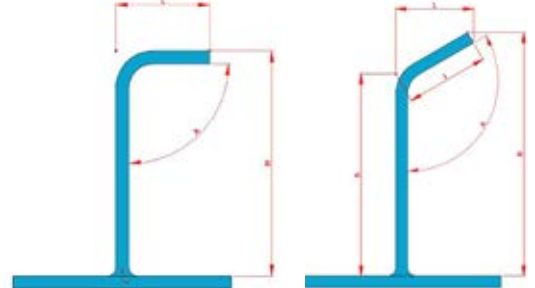
FLACHSTOLLEN



70% SCHRÄGE STOLLEN



90° ODER 120°GEBOGENE STOLLEN

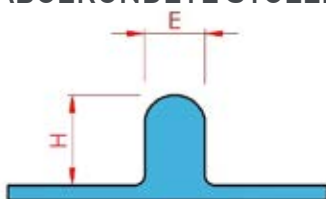


PRODUKT	STÄRKE E (mm)	MAX. HÖHE STOLLEN H (MM)			MAX. BREITE (mm)	MIN. ABSTAND (mm)
		FLACH STOLLEN	SCHRÄGE STOLLEN	GEBOGENE STOLLEN*		
DEL/DRIVE 50**	2-3-4-5-6-8	140	130	120	1000	50
DEL/DRIVE 50 antimikrobiell	3-5-8 antimikrobiell	140	130	120	1000	50
DEL/DRIVE 25	2-3-4-5	100	100	100	1000	25
POSITIVEBELT P02	3-5-8-10	140	130	120	1000	31,5
POSITIVEBELT P02 antimikrobiell	3-5-8 antimikrobiell	140	130	120	1000	31,5
POSITIVEBELT P01	3-5-8-10	100	nein	nein	400	30,8
S/DRIVE	2-3-4-5-6-8	140	130	120	1000	39,7
DEL/SYNC SERIE 010	3-5	100	nein	nein	350	25
DEL/SYNC SERIE 100	3-5	100	nein	nein	350 oder 390	25
DEL/SYNC SERIE 200	3-5-8	100	nein	nein	350 oder 390	25

* nur in den Dicken 5 und 8 mm

** Möglichkeit von Leisten St. 5 oder 8 mm mit beidseitiger Struktur für die Produkte DDB50B3EM und DDB40B3EMLT

ABGERUNDETE STOLLEN



PRODUKT	STÄRKE (mm)	HÖHE (mm)	MAX. BREITE (mm)	MIN. ABSTAND (mm)
PU	6	10	1000	31
	8	13		33
	9	14		34
	12	18		37



HEISLUFT VERSCHWEISSBARE PROFILE

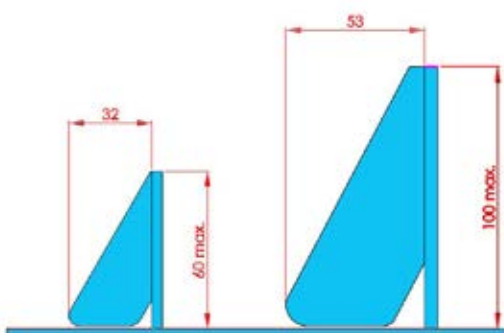
- Für thermoplastische Polyester Elastomer (TPE) Bänder DEL/ROC
- Auf PU Bändern für schräge Stollen (Winkel abweichend von 70°)
- Installation mit ein oder zwei Schweißnähten, je nach Profildicke
- Sehr gute Reißfestigkeit
- Über gesamte Bandbreite oder zentriert



PRODUKT	STÄRKE (mm)	HÖHE (mm)	MAX. BREITE (mm)	MIN. ABSTAND (mm)
TPE	2	15 bis 200	1800	≥ 1,25 H
	3			
	4			
	5			

GUSSET (STÜTZEN)

Gussets sind PU Stützen, die auf der Rückseite der Stollen angebracht werden um das Transportgewicht besser aufzunehmen.



- 2 Standard Produkte und Dicken-Varianten (5 and 8 mm) in Abhängigkeit von der Profilhöhe und der Gewichtsbelastung auf das Profil.
- 2 bis 5 Stützen verteilt über die Profilbreite.

SONSTIGE MITNEHMER



1. Aufschweißbare Profile
2. Flachprofile
3. Rundprofile
4. Trapezprofile



SEITENBEGRENZUNGEN IN LAENGSRICHTUNG

TRAPEZPROFILE

Trapezprofile in 6x4mm, 8x5mm, 10x6mm, 13x8mm oder 17x11mm



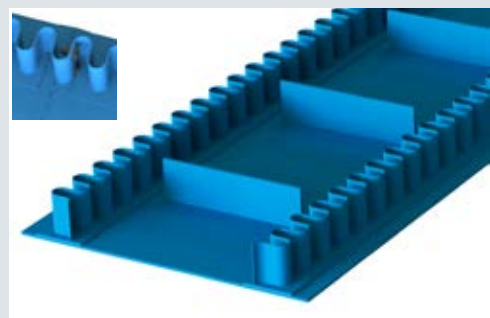
- Verteilt über die Bandbreite um Produkte zu kanalisieren bzw. auszurichten.



- Als Mitnehmer oder Randbegrenzung bei kleinen Produkten.
- Können auch als seitliche Führungselemente dienen, z.B. bei Z-Förderern.

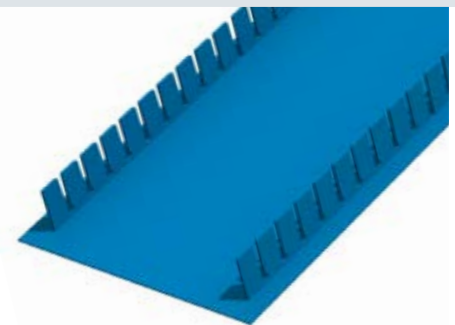
WELLENKANTEN

- Für zuverlässigen Produkttransport (Schüttgut).
- Höhe von 20 bis 80 mm.
- Bei Transportbändern mit mechanischer Verbindung, können die Wellenkanten ebenfalls mechanisch miteinander verbunden werden



GERADE WELLENKANTEN

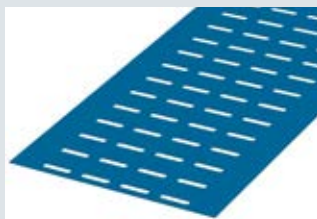
- Verhindern das seitliche Herabfallen von Produkten auf dem Band.
- Kantenhöhe 20 bis 140mm.
- Standarddesign, Anpassungen auf Kundenwunsch möglich.



PERFORATION

Perforierte bzw. Gelochte Bänder auf Anfrage

- Zum Entwässern von Produkten,
- Verschiedene Lochdimensionen und Stanzmuster. Bis 1800mm Breite.



BEFESTIGUNGSKLAMMER

Die Klammer dient zum seitlichen Fixieren der Zahnräder und Scheiben auf eckiger Achse von 40x40 mm.





SCHWEISSEN

STOSS VERSCHWEISSEN

FUER TRANSPORTBAENDER BIS 1100MM BREITE



Schweiß-Set:	Schweiß-Spiegel	Tisch	Box	Bandbreite
KITSOUDURED400 :	MD400	JD400	CAISSE400	Breite ≤ 400 mm
KITSOUDURED650 :	MD650	JD650	CAISSE650	Breite ≤ 650 mm
KITSOUDURED1100 :	MD1100	JD1100	CAISSE1100	Breite ≤ 1100 mm

+ Accessoires



1/4 -MOND-MESSER
LUNE



ENTGRAT-ZANGE -
F19



SICHERHEITSHANDSCHUHE
GANTSPRO

BEZEICHNUNG	MAX. BREITE (mm)	PRODUKT	ANSICHT
PLAQMD400-DD25	400	DEL/DRIVE® 25	
PLAQMD650-DD25	650		
PLAQMD1100-DD25	1100		
PLAQMD400-DD50	400	DEL/DRIVE® 50	
PLAQMD650-DD50	650		
PLAQMD1100-DD50	1100		
PLAQMD400-PO-001	400	POSITIVEBELT® P01	
PLAQMD400-PO	400	POSITIVEBELT® P02*	
PLAQMD650-PO	650		
PLAQMD1100-PO	1100		
PLAQMD400-SD40	400	S/DRIVE®	
PLAQMD650-SD40	650		
PLAQMD1100-SD40	1100		

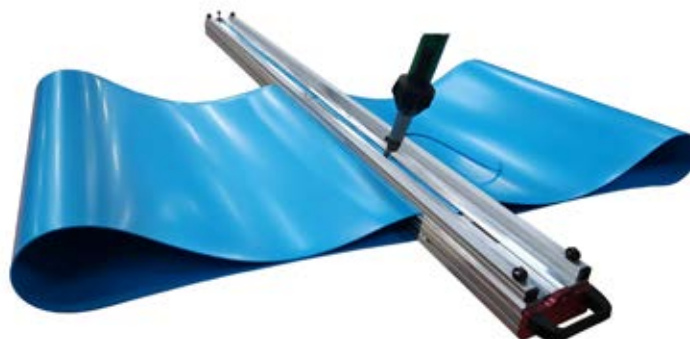
*Spezifische Adapter für POSITIVEBELT® P02H Polyester: Bestellnummer PLAQMD...-PO-002

SCHWEISSEN



HEISSLUFT-VERSCHWEISSEN

FUER TRANSPORTBAENDER IN BREITEN VON 1100 BIS 1900 MM



SCHWEISS-SET:	Schweiß-Tisch	Box	Für Bandbreiten
KITSOUDURED1400 :	T1400	CAISSE1400	Breite ≤ 1400 mm
KITSOUDURED1900 :	T1900	CAISSE1900	Breite ≤ 1900 mm

+ Zubehoer



AFFLEUREUSE-001



FRAISE 60-001



ENTGRAT-ZANGE -
F19



GABARIT-AFFL-001



FRAISE2T-001



SICHERHEITSHANDSCHUHE
GANTSPRO

AUSSERHALB DES SETS

+ TR500



+ BUSE BR5 OU BR7



Heißluftbrenner + Düsen, nicht
im Kit enthalten.

Kontaktieren Sie uns



SEHEN SIE SICH UNSERE JOIN-VIDEOS AUF UNSEREM KANAL AN



ENDLOSVERBINDUNG MIT PRESSE

Fingerverbindung der DEL/SYNC®.
Ausstanzen mit einem speziellen Werkzeug.
Heizpresse 5 Bars - Heizlänge 180 mm.



Die DEL/DRIVE® 50, POSITIVEBELT® and S/DRIVE® Transportbänder können mit mechanischer Endverbindung geliefert werden, um das Demontieren und Montieren zu erleichtern. Dabei muss lediglich der Verbindungsstab entfernt und beim Einbau wieder eingeführt werden.

EDELSTAHL VERBINDER

- Schnellverbindung mit Edelstahl-Stab.
- Für Banddicken von 1.5mm bis 5mm.
- Verwendbar bei allen konfektionierten Bandbreiten.
- Kann bei allen positiv angetriebenen Bändern, außer DEL/SYNC, eingesetzt werden.



KUNSTSTOFF VERBINDER

- Auf Anfrage erhältlich für einige Banddicken bei monolithischen Polyurethan und Polyester Bändern.
- Lebensmittelzulassung (CE – FDA)
- Behindern die Funktion von Metalldetektoren nicht, die Verbinder selbst sind jedoch nicht detektierbar.
- Für Bandbreiten bis 1100mm.

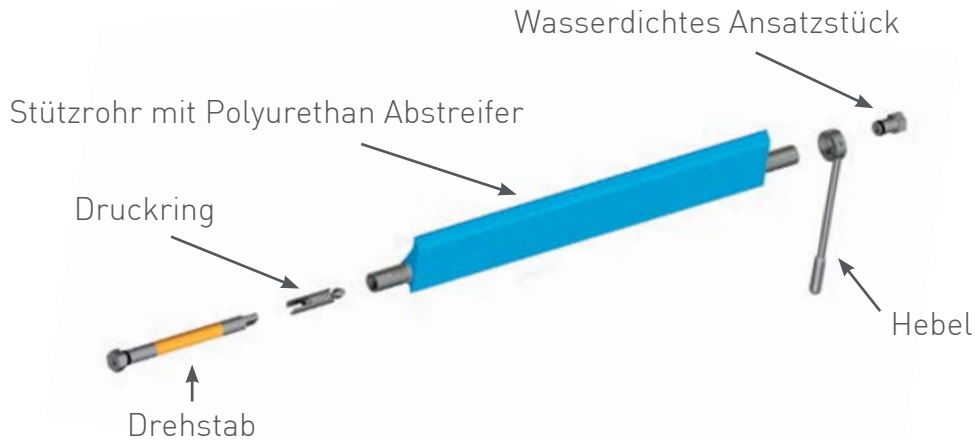


ABSTREIFER



Der DEL/CLEAN Abstreifer gewährleistet eine effiziente Reinigung, eine stetige Sauberkeit der Transportbänder und vermeidet:

- die Verschmutzung der Förderanlage
- die Verunreinigung der beförderten Produkte
- den Materialverlust

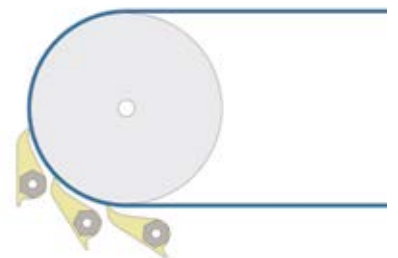


Der DEL/CLEAN Abstreifer bringt viele Vorteile mit sich :

- Platzsparend
- Keinen seitlichen Versatz
- Leichte und schnelle Montage
- Auf jede existierende oder neue Anlage anpassbar
- Geeignet für jeden Typ von Förderband
- Leichte Reinigung
- Einfache Wartung
- Hoher Widerstand gegen Hydrolyse : Ether Basis
- Hohe Abriebfestigkeit : Ester Basis



Die Stellung des Abstreifers kann je nach Bedarf (im Falle der Produktwiederverwertung z.B) eingestellt werden.



BEZEICHNUNG ABSTREIFER	ROHR	ABSTREIFER			BEZEICHNUNG DREHSTAB	
	Ø (MM)	Höhe (mm)	Breite (mm)	Farbe	Einfach	Verstärkt
NT70-22-W	22	70	300 bis 1100	Weiß	ST22-S	ST22-R
NT70-22-B				Blau		
NT100-27-W	27	100	400 bis 1500	Weiß	ST27-S	ST27-R
NT100-27-B				Blau		



mafdel



mafdel

Z.I. Lafayette - 131, rue de la Plaine
38790 Saint Georges d'Espérance - FRANCE
Tel. +33 (0)4 78 96 21 90 - mafdel@mafdel.fr

www.mafdel-belts.com

