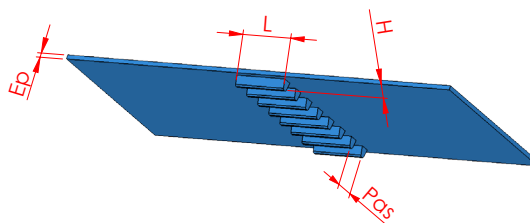




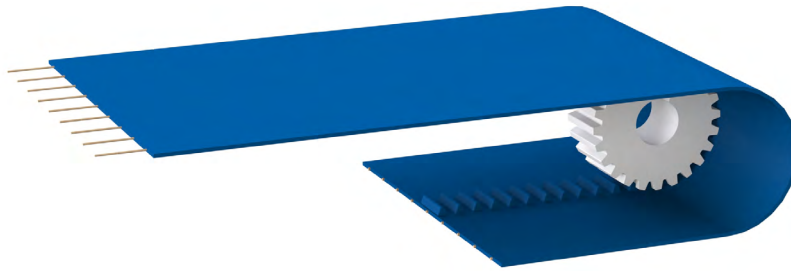
« DAS BAND VERKÖRPERT ÄUSSERSTE PRÄZISION DURCH SYNCHRON-BEFÖRDERUNG UND -ANTRIEB »

SERIE 010							
Bezeichnung	AG010	AG010+	AG010R	AG010R+	AG010RPI	AG010R+PI	
Material	Polyurethan		Polyurethan		Polyurethan		
Farbe	Blau		Blau		Blau		
Lebensmittelzulassung	CE / FDA		CE / FDA		CE / FDA		
Oberfläche	Glatt		Glatt		Spikes		
Bottom side	Glatt		Glatt		Glatt		
Härte	80 ShA		85 ShA		85 ShA		
Mit Aramidkabel verstärkt	nein		ja		ja		
Zahnradteilung (mm)	10		10		10		
Zähne WxH (mm)	25x3	25x4.5	25x3	25x4.5	25x3	25x4.5	
Stärke (mm)	1.7		1.7		1.7		
Max. Breite (mm)	350		350		350		
Min. length (mm)	350		940		940		
Gewicht	2		2		2		
Min. Rollendurchmesser (mm)	25		37		37		
Temperaturbereich	-20°C / +40°C		-20°C / +50°C		-20°C / +50°C		
Zugkraft für 2% Dehnung für breite 100m	3 daN		30 daN		30 daN		
Reibungs- koeffizient	HDPE	0.35		0.35		0.35	
	Inox	0.7		0.7		0.7	

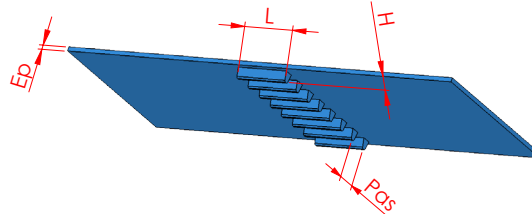




DEL/SYNC®



SERIE 100					SERIE 200		
AG110 R	AG110 R+	AG110 RPI	AG110 R+PI	AG110 R+GR	AG208 R	AG212 R	AG212 RP
Polyurethan		Polyurethan		Polyurethan	Polyurethan	Polyurethan	Polyurethan
Blau		Blau		Blau	Blau	Blau	Blau
CE / FDA		CE / FDA		CE / FDA	CE / FDA	CE / FDA	CE / FDA
Glatt		Spikes		Glatt	Glatt	Glatt	Glatt
Glatt		Glatt		Rice grain	Glatt	Glatt	Glatt
95 ShA		95 ShA		95 ShA	95 ShA	95 ShA	95 ShA
ja		ja		ja	ja	ja	ja
10		10		10	8	12.7	12
25x3	25x4.5	25x3	25x4.5	30x4	50x4.5	30x5	50x6
2.3		3.7		2.3	3	3	3
350		350		350	350	390	390
940		940		940	950	950	950
2.9		2.9		2.9	4	4	4
50		50		50	65	65	65
-20°C bis +70°C		-20°C bis +70°C		-20°C bis +70°C	-20°C bis +70°C	-20°C bis +70°C	-20°C bis +70°C
75 daN		75 daN		75 daN	95 daN	95 daN	95 daN
0.25		0.25		0.20	0.25	0.25	0.25
0.6		0.6		0.5	0.6	0.6	0.6





DEL/SYNC® ist ein robustes, **positive angetriebenes Förderband für den synchronisierten, hygienischen Transport** von Produkten.

Es garantiert einen exzellenten und **positionsgenauen Transport**, dank der integrierten Antriebszähne.

DEL/SYNC® ist verstärkt mit **Aramid Zugträgern** um Dehnung zu vermeiden und die Dimensionsstabilität zu gewährleisten. Beide Seiten dieses Transportbandes unterstützen **optimal die Prozess-Hygiene**, aufgrund des reinigungsfreundlichen Designs.

DEL/SYNC® Transportbänder laufen über kleine Umlenkungen.

Die Produkte der DEL/SYNC® Palette sind maßgeschneidert **für verschiedene Anwendungen**. Nehmen Sie mit uns Kontakt auf, um die Einsatzbedingungen zu prüfen

In diesem Portfolio unterscheiden wir 3 Design-Varianten:

Series 010: Dünne Bänder für leichte Fördergewichte, mit 10mm Teilung und geeignet für kleine Umlenkungen.

Series 100: Diese Bänder haben ebenfalls eine 10mm Teilung, jedoch eine größere Dicke um ein höheres Gewicht zu transportieren.

Beide Produkte in den o.g. Serien verfügen über optimierte Antriebszähne. Diese Bänder bieten folgende Vorteile:

- Zuverlässige Bandführung auch bei seitlicher Aufgabe von Fördergut.
- Sehr guter Zahnradengriff auch bei höheren Gewichten.

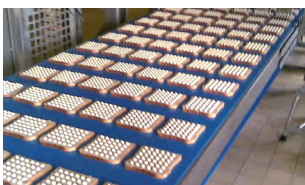
Die AG110R+GR Bänder sind verfügbar mit 'Reiskorn' Struktur auf der Transportseite, wodurch die Reibkräfte verringert werden.

Serie 200 : Spezielle Bänder auf Anfrage, mit einer Zahnteilung von 8 bis 12.7mm für lange Förderstrecken.

Weiterhin besteht die Möglichkeit, Bänder mit speziellen Eigenschaften (Dicke, Härte, Verteilung der Aramid-Fäden oder Sonder-Beschichtungen) herzustellen. Bitte kontaktieren Sie uns mit Ihrer entsprechenden Anfrage.

Gegossene Noppen-Struktur erhältlich auf Anfrage.

Das Aufbringen genau positionierter Profile ist möglich, um eine präzise Produktpositionierung auf dem Band zu gewährleisten.

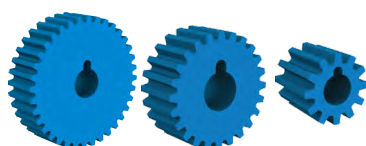
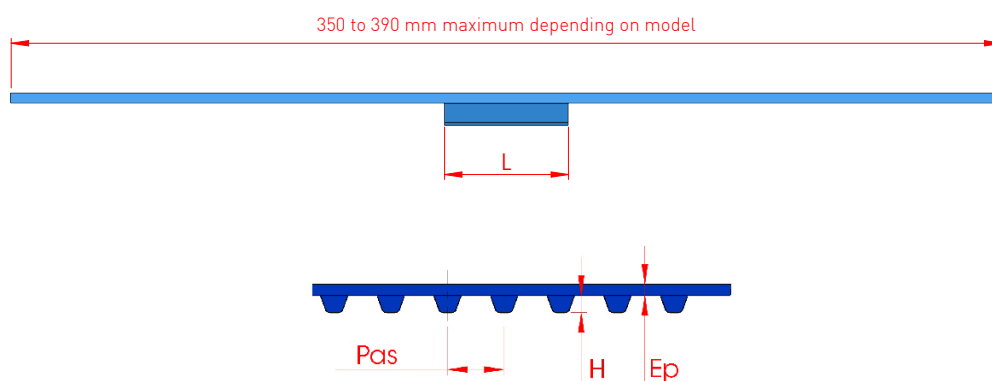
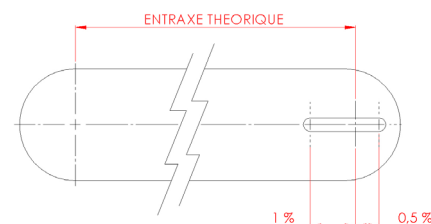




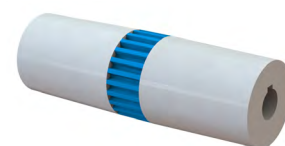
Um DEL/SYNC® Bänder akkurat auf der Anlage zu installieren, ist eine Spannvorrichtung notwendig. Der verfügbare Spannweg sollte mindestens **1.5% der Anlagenlänge betragen**.

Bitte prüfen Sie die notwendige Vorspannung anhand der Tabelle, die mit jedem Band mitgeliefert wird
Parallel installierte Bänder sollten jeweils separat gespannt werden.

Mechanische Schnellspannvorrichtungen helfen, bei der schnellen Montage und Demontage, zum Beispiel zum Zwecke der Reinigung der Förderanlage.



ZAHNRÄDER



BEZEICHNUNG	DEL/SYNC® SERIES	TEILUNG (mm)	MATERIAL	FARBE	TEILKREIS-DURCHMESSER Ø (mm)	ANZAHL AN ZÄHNEN	WELLENDURCHMESSER RUND (mm)	BREITE (mm)
PA10BUN12R16	010	10	HDPE	Blau	37	12	16	33
PA10BUN16R16	010 und 100	10	HDPE	Blau	50	16	16	33
PA10BUN16R25	100 ⁽¹⁾	10	HDPE	Blau	50	16	25	38
PA10BUN24R25	010 und 100	10	HDPE	Blau	74.5	24	25	33
PA10BUN24R25-001	100 ⁽¹⁾	10	HDPE	Blau	74.5	24	25	38
PA10BUN36R25	010 und 100	10	HDPE	Blau	113	36	25	33
PA13WUN24R25	200 ⁽²⁾	12,7	HDPE	Weiss	94.6	24	25	38
PA13WUN36R25	200 ⁽²⁾	12,7	HDPE	Weiss	143.1	36	25	38

Inox Zahnrad auf Anfrage.
Die minimalen Wicklungsdurchmesser sind für Temperaturen über 15°C angegeben.
Für niedrigere Temperaturen, bitte nachfragen.