

COURROIES TRAPÉZOïDALES





COURROIES TRAPÉZOÏDALES

L x h en mm

			6 x 4 (Y)	8 x 5 (M)	10 x 6 (Z)	13 x 8 (A)	17 x 11 (B)	22 x 14 (C)	32 x 19 (D)	13 x 15 (A)	17 x 20 (B)	22 x 25 (C)	
Armée	DEL/SAN armée aramide	95 ShA											
	H15 / H16 Armée aramide	92 ShA											
	SOUPLEX	85 ShA											
	POLYBELT+	85-70 ShA 95-70 ShA											
Standard	DEL/ROC	100 ShA 55 ShD											
	DEL/ROC	100 ShA 55 ShD											
	DEL/FLEX	90 ShA											
	DEL/FLEX	90 ShA											
	DEL/FLEX Métal Détectable*	90 ShA											
	SOUPLEX	85 ShA											
	SOUPLEX	80 ShA											
	SUPERFLEX	70 ShA											
A crête	TOPGRIP	DEL/SAN Armée aramide	95 ShA										
		H15 / H16 Armée aramide	92 ShA										
		SOUPLEX Armée aramide	85 ShA										
	Standard	DEL/FLEX	90 ShA										
		SOUPLEX	85 ShA										
		DEL/FLEX	90 ShA										
		SOUPLEX	85 ShA										

* Mafdel recommande que les produits destinés à être utilisés, soient testés préalablement dans votre environnement, pour valider la conformité avec le niveau de détection souhaité.



CRANTAGE : toutes les courroies trapézoïdales peuvent être crantées à partir de la section 10 x 6 mm.
Le crantage permet l'enroulement de la courroie sur des poulies de plus petit diamètre.



REVÊTEMENT : pose de revêtements à partir de la section 10 x 6 mm.
Grand choix de revêtements lisses ou structurés, en PU, PVC, feutre ou caoutchouc.



COURROIES TRAPÉZOÏDALES ARMÉES



DEL/SAN
bleue armée aramide



Référence	Force de traction (daN)	ø poulie primitif (mm)		Section	Tension	Référence	Force de traction (daN)	ø poulie primitif (mm)	
		Conseillé	Mini					Conseillé	Mini
DSVBAR13	35	150	130	13x8 (A)	1%	DSVBAC13	35	120	100
DSVBAR17	60	180	160	17x11 (B)	1,5%	DSVBAC17	60	150	130
DSVBAR22	95	260	240	22x14 (C)	1,5%	DSVBAC22	95	210	180



DEL/SAN
revêtement
nid d'abeille PVC



Référence	Force de traction (daN)	ø poulie primitif (mm)		Section	Tension	Référence	Force de traction (daN)	ø poulie primitif (mm)	
		Conseillé	Mini					Conseillé	Mini
DSVBAR13NA	35	150	130	13x8 (A)	1%	DSVBAC13NA	35	120	100
DSVBAR17NA	60	180	160	17x11 (B)	1,5%	DSVBAC17NA	60	150	130
DSVBAR22NA	95	260	240	22x14 (C)	1,5%	DSVBAC22NA	95	210	180

Alimentarité
Dureté
Tension de pose

CE - FDA*
95 ShA
Voir tableau

Coefficient
de frottement

PEHD : 0,2
Acier : 0,4
Inox : 0,5

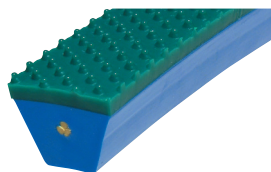
Températures extrêmes
Conditionnement

-20°C / +70°C
30m

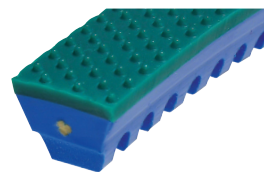
*Sauf revêtements nid d'abeille (NA) et SOUPLEX vert.



COURROIES TRAPÉZOÏDALES ARMÉES



DEL/SAN
revêtement
Souplex 85 ShA



Référence	Force de traction (daN)	ø poulie primitif (mm)		Section	Tension	Référence	Force de traction (daN)	ø poulie primitif (mm)	
		Conseillé	Mini					Conseillé	Mini
DSVBAR13SPI	35	170	150	13x8 (A)	1%	DSVBAC13SPI	35	140	120
DSVBAR17SPI	60	200	180	17x11 (B)	1,5%	DSVBAC17SPI	60	170	150
DSVBAR22SPI	95	280	260	22x14 (C)	1,5%	DSVBAC22SPI	95	230	200



DEL/SAN
revêtement
Totalgrip 70 ShA



Référence	Force de traction (daN)	ø poulie primitif (mm)		Section	Tension	Référence	Force de traction (daN)	ø poulie primitif (mm)	
		Conseillé	Mini					Conseillé	Mini
DSVBAR13TPI	35	160	140	13x8 (A)	1%	DSVBAC13TPI	35	130	110
DSVBAR17TPI	60	190	170	17x11 (B)	1,5%	DSVBAC17TPI	60	160	140
DSVBAR22TPI	95	270	250	22x14 (C)	1,5%	DSVBAC22TPI	95	220	190

Alimentarité	CE - FDA*	Coefficient de frottement	PEHD : 0,2	Températures extrêmes	-20°C / +70°C
Dureté	95 ShA		Acier : 0,4		
Tension de pose	Voir tableau		Inox : 0,5	Conditionnement	30m

*Sauf revêtements nid d'abeille (NA) et SOUPLÉX vert.



Les diamètres conseillés et mini sont donnés pour des jonctions bout à bout.

La durée de vie des courroies est diminuée sur diamètre mini selon les conditions de fonctionnement (charge, accumulation, avance pas à pas, tension...).

Dans le cas de jonction par superposition des armatures (overlap), ne retenir que les diamètres conseillés pour une durée de vie optimale.

COURROIES TRAPÉZOÏDALES ARMÉES



H15 / H16 verte armée aramide

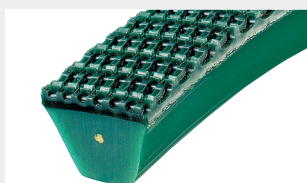


H15
non crantée

Référence	Force de traction (daN)	ø poulie primitif (mm)		Section	Tension
		Conseillé	Mini		
H15GAR10	15	110	90	10x6 (Z)	1%
H15GAR13	30	140	110	13x8 (A)	1%
H15GAR17	50	170	140	17x11 (B)	1,5%
H15GAR22	75	250	230	22x14 (C)	1,5%
H15GAR32	140	350	300	32x19 (D)	1,5%

H16 crantée

Référence	Force de traction (daN)	ø poulie primitif (mm)	
		Conseillé	Mini
H16GAC10	15	80	65
H16GAC13	30	100	70
H16GAC17	50	130	110
H16GAC22	75	180	150
H16GAC32	140	300	250



H15 / H16 revêtement nid d'abeille PVC



H15
non crantée

Référence	Force de traction (daN)	ø poulie primitif (mm)		Section	Tension
		Conseillé	Mini		
H15GAR10NA	15	110	90	10x6 (Z)	1%
H15GAR13NA	30	140	110	13x8 (A)	1%
H15GAR17NA	50	170	140	17x11 (B)	1,5%
H15GAR22NA	75	250	230	22x14 (C)	1,5%
H15GAR32NA	140	350	300	32x19 (D)	1,5%

H16 crantée

Référence	Force de traction (daN)	ø poulie primitif (mm)	
		Conseillé	Mini
H16GAC10NA	15	80	65
H16GAC13NA	30	100	70
H16GAC17NA	50	130	110
H16GAC22NA	75	180	150
H16GAC32NA	140	300	250

Alimentarité	CE - FDA*	Coefficient de frottement	PEHD : 0,25	Températures extrêmes	-20°C / +70°C
Dureté	92 ShA		Acier : 0,45		
Tension de pose	Voir tableau		Inox : 0,55		

*Sauf revêtements nid d'abeille (NA) et SOUPLEX vert.



COURROIES TRAPÉZOÏDALES ARMÉES



H15
non crantée

H15 / H16 revêtement Souplex 85 ShA



H16 crantée

Référence	Force de traction (daN)	ø poulie primitif (mm)		Section	Tension	Référence	Force de traction (daN)	ø poulie primitif (mm)	
		Conseillé	Mini					Conseillé	Mini
H15GAR10SPI	15	130	110	10x6 (Z)	1%	H16GAC10SPI	15	100	80
H15GAR13SPI	30	160	130	13x8 (A)	1%	H16GAC13SPI	30	120	100
H15GAR17SPI	50	190	170	17x11 (B)	1,5%	H16GAC17SPI	50	150	130
H15GAR22SPI	75	270	250	22x14 (C)	1,5%	H16GAC22SPI	75	200	170
H15GAR32SPI	140	370	320	32x19 (D)	1,5%	H16GAC32SPI	140	320	270



H15
non crantée

H15 / H16 revêtement Totalgrip 70 ShA



H16 crantée

Référence	Force de traction (daN)	ø poulie primitif (mm)		Section	Tension	Référence	Force de traction (daN)	ø poulie primitif (mm)	
		Conseillé	Mini					Conseillé	Mini
H15GAR10TPI	15	120	100	10x6 (Z)	1%	H16GAC10TPI	15	90	75
H15GAR13TPI	30	150	120	13x8 (A)	1%	H16GAC13TPI	30	110	80
H15GAR17TPI	50	180	160	17x11 (B)	1,5%	H16GAC17TPI	50	140	120
H15GAR22TPI	75	260	240	22x14 (C)	1,5%	H16GAC22TPI	75	190	160
H15GAR32TPI	140	360	310	32x19 (D)	1,5%	H16GAC32TPI	140	310	260

Alimentarité	CE - FDA*	Coefficient de frottement	PEHD : 0,25	Températures extrêmes	-20°C / +70°C
Durété	92 ShA		Acier : 0,45	Conditionnement	30m
Tension de pose	Voir tableau		Inox : 0,55		

*Sauf revêtements nid d'abeille (NA) et SOUPLEX vert.



Les diamètres conseillés et mini sont donnés pour des jonctions bout à bout.

La durée de vie des courroies est diminuée sur diamètre mini selon les conditions de fonctionnement (charge, accumulation, avance pas à pas, tension...).

Dans le cas de jonction par superposition des armatures (overlap), ne retenir que les diamètres conseillés pour une durée de vie optimale.

COURROIES TRAPÉZOÏDALES ARMÉES



SOUPLEX blanche armée aramide

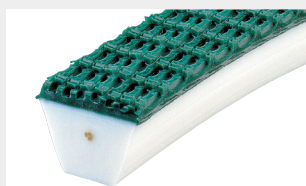


non crantée

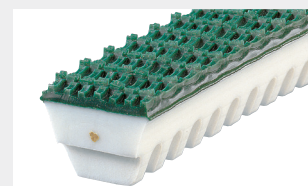
Référence	Force de traction (daN)	ø poulie primitif (mm)		Section	Tension
		Conseillé	Mini		
SXVWAR10	10	90	75	10x6 (Z)	0,5%
SXVWAR13	25	100	80	13x8 (A)	0,5%
SXVWAR17	40	150	130	17x11 (B)	1%
SXVWAR22	60	220	200	22x14 (C)	1,5%
SXVWAR32	120	280	250	32x19 (D)	1,5%

crantée

Référence	Force de traction (daN)	ø poulie primitif (mm)	
		Conseillé	Mini
SXWAC10	10	60	50
SXWAC13	25	80	60
SXWAC17	40	110	90
SXWAC22	60	160	130
SXWAC32	120	220	180



SOUPLEX armée revêtement nid d'abeille PVC



non crantée

Référence	Force de traction (daN)	ø poulie primitif (mm)		Section	Tension
		Conseillé	Mini		
SXVWAR10NA	10	90	75	10x6 (Z)	0,5%
SXVWAR13NA	25	100	80	13x8 (A)	0,5%
SXVWAR17NA	40	150	130	17x11 (B)	1%
SXVWAR22NA	60	220	200	22x14 (C)	1,5%
SXVWAR32NA	120	280	250	32x19 (D)	1,5%

crantée

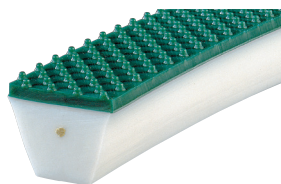
Référence	Force de traction (daN)	ø poulie primitif (mm)	
		Conseillé	Mini
SXWAC10NA	10	60	50
SXWAC13NA	25	80	60
SXWAC17NA	40	110	90
SXWAC22NA	60	160	130
SXWAC32NA	120	220	180

Alimentarité	CE - FDA*	Coefficient de frottement	PEHD : 0,35	Températures extrêmes	-20°C / +70°C
Dureté	85 ShA		Acier : 0,6		
Tension de pose	Voir tableau		Inox : 0,7		

*Sauf revêtements nid d'abeille (NA) et SOUPLEX vert.



COURROIES TRAPÉZOÏDALES ARMÉES



SOUPLEX revêtement Souplex 85 ShA



non crantée

Référence	Force de traction (daN)	ø poulie primitif (mm)		Section	Tension
		Conseillé	Mini		
-	-	-	-	10x6 (Z)	0,5%
SXWAR13SPI	25	120	100	13x8 (A)	0,5%
SXWAR17SPI	40	170	150	17x11 (B)	1%
SXWAR22SPI	60	240	210	22x14 (C)	1,5%
SXWAR32SPI	120	330	280	32x19 (D)	1,5%

crantée

Référence	Force de traction (daN)	ø poulie primitif (mm)	
		Conseillé	Mini
SXWAC10SPI	10	90	75
SXWAC13SPI	25	100	80
SXWAC17SPI	40	130	110
SXWAC22SPI	60	180	150
SXWAC32SPI	120	240	200



SOUPLEX armée revêtement Totalgrip 70 ShA



non crantée

Référence	Force de traction (daN)	ø poulie primitif (mm)		Section	Tension
		Conseillé	Mini		
-	-	-	-	10x6 (Z)	0,5%
SXWAR13TPI	25	110	90	13x8 (A)	0,5%
SXWAR17TPI	40	160	140	17x11 (B)	1%
SXWAR22TPI	60	230	200	22x14 (C)	1,5%
SXWAR32TPI	120	300	250	32x19 (D)	1,5%

crantée

Référence	Force de traction (daN)	ø poulie primitif (mm)	
		Conseillé	Mini
SXWAC10TPI	10	80	70
SXWAC13TPI	25	90	75
SXWAC17TPI	40	120	100
SXWAC22TPI	60	170	140
SXWAC32TPI	120	230	190

Alimentarité	CE - FDA*	Coefficient de frottement	PEHD : 0,35	Températures extrêmes	-20°C / +60°C
Durété	85 ShA		Acier : 0,6		
Tension de pose	Voir tableau		Inox : 0,7		

*Sauf revêtements nid d'abeille (NA) et SOUPLEX vert.



Les diamètres conseillés et mini sont donnés pour des jonctions bout à bout.
La durée de vie des courroies est diminuée sur diamètre mini selon les conditions de fonctionnement (charge, accumulation, avance pas à pas, tension...).

Dans le cas de jonction par superposition des armatures (overlap), ne retenir que les diamètres conseillés pour une durée de vie optimale.

POLYBELT+



PV17PCK7085

POLYBELT+ bleue armée aramide



PV17PCK7095

Référence	Force de traction (daN)	ø poulie primitif (mm)		Section	Tension	Référence	Force de traction (daN)	ø poulie primitif (mm)	
		Conseillé	Contre-enroulement					Conseillé	Contre-enroulement
PV17PCK7085	65	120	140	17x11 (B)	1%	PV17PCK7095	68	150	170
	112	120	140	17x11 (B)	1,5%		124	150	170

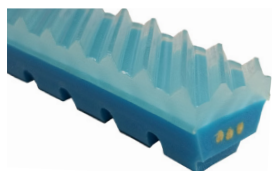
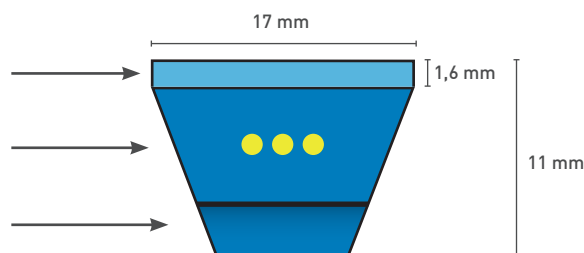
Alimentarité	CE - FDA	Températures extrêmes	-20°C / +70°C
Dureté courroie	85 ShA		
Dureté revêtement	70 ShA	Conditionnement	50m
Tension de pose	1 à 1,5%		
Coefficient de frottement	PEHD : 0,35	Acier : 0,6	Inox : 0,7

Alimentarité	CE - FDA	Températures extrêmes	-20°C / +70°C
Dureté courroie	95 ShA		
Dureté revêtement	70 ShA	Conditionnement	50m
Tension de pose	1 à 1,5%		
Coefficient de frottement	PEHD : 0,2	Acier : 0,4	Inox : 0,5

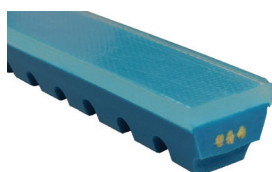
Jonction overlap impérative (voir page 43)

APPLICATIONS

- Entraînement de rouleaux
- Transfert de charges lourdes
- 1 face supérieure adhérente en PU 70 ShA
- 3 renforts câbles aramide
- 1 base trapézoïdale PU crantée 85 ou 95 ShA



Dans le cas d'entraînement tangentiel de rouleaux en milieu gras et humide, nous préconisons de remplacer la face supérieure en PU 70 ShA, par notre revêtement Totalgrip structuré SG.



Autres possibilités de revêtements, en face supérieure.

- TOTALGRIP lisse
- TOTALGRIP picots



COURROIES TRAPÉZOÏDALES



non crantée

DEL/ROC noire



crantée

Référence	Force de traction (daN)	ø poulie primitif (mm)		Section	Tension	Référence	Force de traction (daN)	ø poulie primitif (mm)	
		Conseillé	Mini					Conseillé	Mini
DRVN10	22	120	100	10x6 (Z)	2%	DRVNCR10	15	100	80
DRVN13	40	160	140	13x8 (A)	2%	DRVNCR13	28	120	100
DRVN17	74	220	200	17x11 (B)	2%	DRVNCR17	51	160	140
DRVN22	122	280	250	22x14 (C)	2%	DRVNCR22	85	240	190



non crantée

DEL/ROC blanche



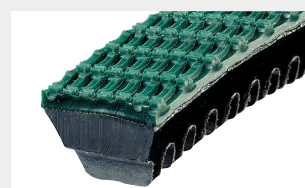
crantée

Référence	Force de traction (daN)	ø poulie primitif (mm)		Section	Tension	Référence	Force de traction (daN)	ø poulie primitif (mm)	
		Conseillé	Mini					Conseillé	Mini
DRWW10	22	120	100	10x6 (Z)	2%	DRWWCR10	15	100	80
DRWW13	40	160	140	13x8 (A)	2%	DRWWCR13	28	120	100
DRWW17	74	220	200	17x11 (B)	2%	DRWWCR17	51	160	140
DRWW22	122	280	250	22x14 (C)	2%	DRWWCR22	85	240	190



non crantée

DEL/ROC revêtement nid d'abeille PVC



crantée

Référence	Force de traction (daN)	ø poulie primitif (mm)		Section	Tension	Référence	Force de traction (daN)	ø poulie primitif (mm)	
		Conseillé	Mini					Conseillé	Mini
DRVN10NA	22	120	100	10x6 (Z)	2%	DRVNCR10NA	15	100	80
DRVN13NA	40	160	140	13x8 (A)	2%	DRVNCR13NA	28	120	100
DRVN17NA	74	220	200	17x11 (B)	2%	DRVNCR17NA	51	160	140
DRVN22NA	122	280	250	22x14 (C)	2%	DRVNCR22NA	85	240	190

Alimentarité	CE - FDA*	Coefficient de frottement	PEHD : 0,15 - 0,2	Températures extrêmes	-30°C / +90°C
Dureté	100 ShA - 55 ShD		Acier : 0,35 - 0,4		
Tension de pose	0,5 - 2%	Inox : 0,5	Conditionnement	30 m	

*Sauf revêtement nid d'abeille (NA).

COURROIES TRAPÉZOÏDALES



DEL/FLEX rouge



non crantée

Référence	Force de traction (daN)	ø poulie primitif (mm)		Section	Tension
		Conseillé	Mini		
DFVR08	7	55	50	8x5 (M)	5%
DFVR10	11	80	65	10x6 (Z)	5%
DFVR13	20	100	80	13x8 (A)	5%
DFVR17	36	150	130	17x11 (B)	5%
DFVR22	60	220	180	22x14 (C)	5%
DFVR32	118	300	250	32x19 (D)	5%

crantée

Référence	Force de traction (daN)	ø poulie primitif (mm)		Section	Tension
		Conseillé	Mini		
-	-	-	-	-	-
DFVRCR10	7	60	50		
DFVRCR13	14	80	60		
DFVRCR17	25	110	90		
DFVRCR22	42	150	120		
DFVRCR32	82	220	180		



DEL/FLEX bleue

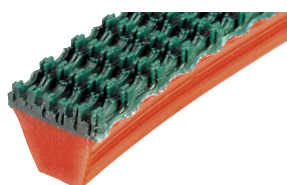


non crantée

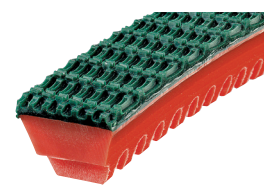
Référence	Force de traction (daN)	ø poulie primitif (mm)		Section	Tension
		Conseillé	Mini		
DFVB06	4,5	45	40	6x4 (Y)	5%
DFVB08	7	55	50	8x5 (M)	5%
DFVB10	11	80	65	10x6 (Z)	5%
DFVB13	20	100	80	13x8 (A)	5%
DFVB17	36	150	130	17x11 (B)	5%

crantée

Référence	Force de traction (daN)	ø poulie primitif (mm)		Section	Tension
		Conseillé	Mini		
-	-	-	-	-	-
DFVBCR10	7	60	50		
DFVBCR13	14	80	60		
DFVBCR17	25	110	90		



DEL/FLEX revêtement nid d'abeille PVC



non crantée

Référence	Force de traction (daN)	ø poulie primitif (mm)		Section	Tension
		Conseillé	Mini		
DFVR10NA	11	80	65	10x6 (Z)	5%
DFVR13NA	20	100	80	13x8 (A)	5%
DFVR17NA	36	150	130	17x11 (B)	5%
DFVR22NA	60	220	180	22x14 (C)	5%
DFVR32NA	118	300	250	32x19 (D)	5%

crantée

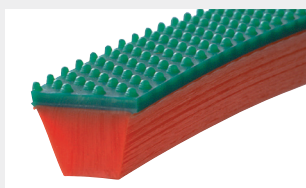
Référence	Force de traction (daN)	ø poulie primitif (mm)		Section	Tension
		Conseillé	Mini		
DFVRCR10NA	7	60	50		
DFVRCR13NA	14	80	60		
DFVRCR17NA	25	110	90		
DFVRCR22NA	42	150	120		
DFVRCR32NA	82	220	180		

Alimentarité	CE - FDA*	Coefficient de frottement	PEHD : 0,25	Températures extrêmes	-20°C / +70°C
Dureté	90 ShA		Acier : 0,5		
Tension de pose	3 - 6%		Inox : 0,6		

*Sauf revêtements nid d'abeille (NA) et SOUPLEx vert.



COURROIES TRAPÉZOÏDALES



non crantée

DEL/FLEX revêtement Souplex 85 ShA



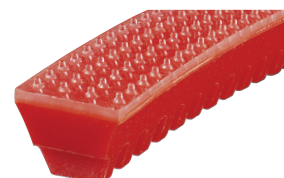
crantée

Référence	Force de traction (daN)	ø poulie primitif (mm)		Section	Tension	Référence	Force de traction (daN)	ø poulie primitif (mm)	
		Conseillé	Mini					Conseillé	Mini
DFVR10SPI	15	90	80	10x6 (Z)	5%	DFVRCR10SPI	11	80	70
DFVR13SPI	25	120	100	13x8 (A)	5%	DFVRCR13SPI	19	100	80
DFVR17SPI	43	170	150	17x11 (B)	5%	DFVRCR17SPI	32	130	110
DFVR22SPI	69	240	210	22x14 (C)	5%	DFVRCR22SPI	51	170	140
DFVR32SPI	132	340	260	32x19 (D)	5%	DFVRCR32SPI	96	240	200



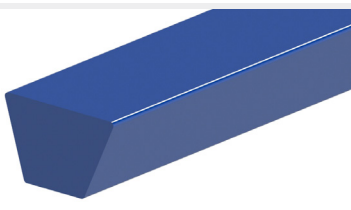
non crantée

DEL/FLEX revêtement Totalgrip 70 ShA



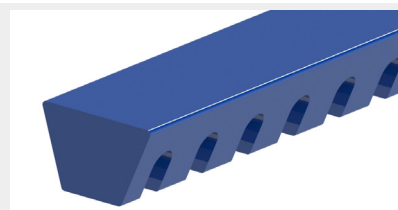
crantée

Référence	Force de traction (daN)	ø poulie primitif (mm)		Section	Tension	Référence	Force de traction (daN)	ø poulie primitif (mm)	
		Conseillé	Mini					Conseillé	Mini
DFVR10TPI	11	85	75	10x6 (Z)	5%	DFVRCR10TPI	7	70	60
DFVR13TPI	20	110	90	13x8 (A)	5%	DFVRCR13TPI	14	90	75
DFVR17TPI	36	160	140	17x11 (B)	5%	DFVRCR17TPI	25	120	100
DFVR22TPI	60	230	200	22x14 (C)	5%	DFVRCR22TPI	42	160	130
DFVR32TPI	118	310	260	32x19 (D)	5%	DFVRCR32TPI	82	230	190



non- crantée

DEL/FLEX métal détectable



crantée

Référence	Force de traction (daN)	ø poulie primitif (mm)		Section	Tension	Référence	Force de traction (daN)	ø poulie primitif (mm)	
		Conseillé	Mini					Conseillé	Mini
DFVB08MD	6	55	50	8x5 (M)	5%	-	-	-	-
DFVB10MD	10	80	65	10x6 (Z)	5%	DFVBCR10MD	6	60	50
DFVB13MD	18	100	80	13x8 (A)	5%	DFVBCR13MD	13	80	60

Sur stock en rouleau de 30 m

Alimentarité	CE - FDA*	Coefficient de frottement	PEHD : 0,25	Températures extrêmes	-20°C / +70°C
Dureté	90 ShA		Acier : 0,5		
Tension de pose	3 - 6%		Inox : 0,6		

*Sauf revêtements nid d'abeille (NA) et SOUPLEX vert.
CE pour DEL/FLEX Metal détectable

COURROIES TRAPÉZOÏDALES



SOUPLEX marron

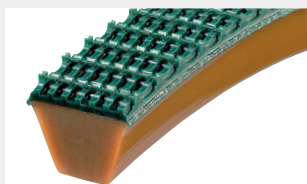


non crantée

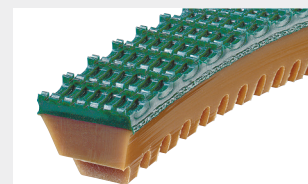
Référence	Force de traction (daN)	ø poulie primitif (mm)		Section	Tension
		Conseillé	Mini		
SXVM08	4	50	40	8x5 (M)	8%
SXVM10	6	70	55	10x6 (Z)	8%
SXVM13	12	80	70	13x8 (A)	8%
SXVM17	22	130	110	17x11 (B)	8%
SXVM22	36	170	130	22x14 (C)	8%
SXVM32	71	250	220	32x19 (D)	8%

crantée

Référence	Force de traction (daN)	ø poulie primitif (mm)	
		Conseillé	Mini
-	-	-	-
SXVMCR10	4	50	40
SXVMCR13	8	60	50
SXVMCR17	15	90	70
SXVMCR22	25	130	110
SXVMCR32	50	180	150



SOUPLEX revêtement nid d'abeille PVC



non crantée

Référence	Force de traction (daN)	ø poulie primitif (mm)		Section	Tension
		Conseillé	Mini		
SXVM08NA	4	50	40	8x5 (M)	8%
SXVM10NA	6	70	55	10x6 (Z)	8%
SXVM13NA	12	80	70	13x8 (A)	8%
SXVM17NA	22	130	110	17x11 (B)	8%
SXVM22NA	36	170	130	22x14 (C)	8%
SXVM32NA	71	250	220	32x19 (D)	8%

crantée

Référence	Force de traction (daN)	ø poulie primitif (mm)	
		Conseillé	Mini
-	-	-	-
SXVMCR10NA	4	50	40
SXVMCR13NA	8	60	50
SXVMCR17NA	15	90	70
SXVMCR22NA	25	130	110
SXVMCR32NA	50	180	150

Alimentarité
Dureté
Tension de pose

CE - FDA*
85 ShA
5 - 8%

Coefficient
de frottement

PEHD : 0,35
Acier : 0,6
Inox : 0,7

Températures extrêmes
Conditionnement

-20°C / +60°C
30 m

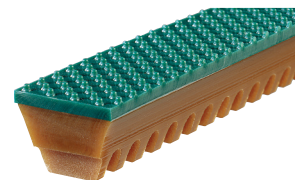
*Sauf revêtements nid d'abeille (NA) et SOUPLEX vert.



COURROIES TRAPÉZOÏDALES



SOUPLEX
revêtement
Souplex 85 ShA

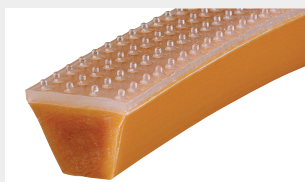


non crantée

Référence	Force de traction (daN)	ø poulie primitif (mm)		Section	Tension
		Conseillé	Mini		
SXVM10SPI	10	80	70	10x6 (Z)	8%
SXVM13SPI	17	100	90	13x8 (A)	8%
SXVM17SPI	29	150	130	17x11 (B)	8%
SXVM22SPI	45	190	150	22x14 (C)	8%
SXVM32SPI	85	280	240	32x19 (D)	8%

crantée

Référence	Force de traction (daN)	ø poulie primitif (mm)		Section	Tension
		Conseillé	Mini		
SXVMCR10SPI	8	70	60	10x6 (Z)	8%
SXVMCR13SPI	13	80	70	13x8 (A)	8%
SXVMCR17SPI	22	110	90	17x11 (B)	8%
SXVMCR22SPI	34	150	130	22x14 (C)	8%
SXVMCR32SPI	64	200	170	32x19 (D)	8%



SOUPLEX
revêtement
Totalgrip 70 ShA



non crantée

Référence	Force de traction (daN)	ø poulie primitif (mm)		Section	Tension
		Conseillé	Mini		
SXVM10TPI	6	75	65	10x6 (Z)	8%
SXVM13TPI	12	90	80	13x8 (A)	8%
SXVM17TPI	22	140	120	17x11 (B)	8%
SXVM22TPI	36	180	140	22x14 (C)	8%
SXVM32TPI	71	260	230	32x19 (D)	8%

crantée

Référence	Force de traction (daN)	ø poulie primitif (mm)		Section	Tension
		Conseillé	Mini		
SXVMCR10TPI	4	60	50	10x6 (Z)	8%
SXVMCR13TPI	8	70	60	13x8 (A)	8%
SXVMCR17TPI	15	100	80	17x11 (B)	8%
SXVMCR22TPI	25	140	120	22x14 (C)	8%
SXVMCR32TPI	50	190	160	32x19 (D)	8%

Alimentarité
Dureté
Tension de pose

CE - FDA*
85 ShA
5 - 8%

Coefficient
de frottement

PEHD : 0,35
Acier : 0,6
Inox : 0,7

Températures extrêmes
Conditionnement

-20°C / +60°C
30 m

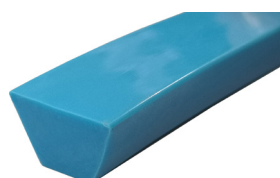
*Sauf revêtements nid d'abeille (NA) et SOUPLEX vert.

COURROIES TRAPÉZOÏDALES



Les courroies SOUPLEX bleues 80 ShA et SUPERFLEX 70 ShA sont principalement utilisées en guide soudé sur nos bandes transporteuses DEL/FLEX et SOUPLEX.

L'élasticité, la souplesse et l'adhérence de ces courroies les limitent à la manutention de produits légers sans accumulation, sur des entraxes courts et de préférence dans des glissières PEHD.



SOUPLEX bleue



non crantée

crantée

Référence	Force de traction (daN)	ø poulie primitif (mm)		Section	Tension	Référence	Force de traction (daN)	ø poulie primitif (mm)	
		Conseillé	Mini					Conseillé	Mini
SXVB06-0001	2,5	30	25	6x4 (Y)	8%	-	-	-	-
SXVB08-0001	3,5	45	35	8x5 (M)	8%	-	-	-	-
SXVB10-0001	5,5	65	50	10x6 (Z)	8%	SXVBCR10-0001	3,7	45	35
SXVB13-0001	10	75	65	13x8 (A)	8%	SXVBCR13-0001	7,5	55	45
SXVB17-0001	18	120	100	17x11 (B)	8%	SXVBCR17-0001	12	80	65

Alimentarité	CE - FDA	Coefficient de frottement	PEHD : 0,35	Températures extrêmes	-20°C / +60°C
Dureté	80 ShA		Acier : 0,6		
Tension de pose	6 à 10%		Inox : 0,7		



SUPERFLEX translucide



non crantée

crantée

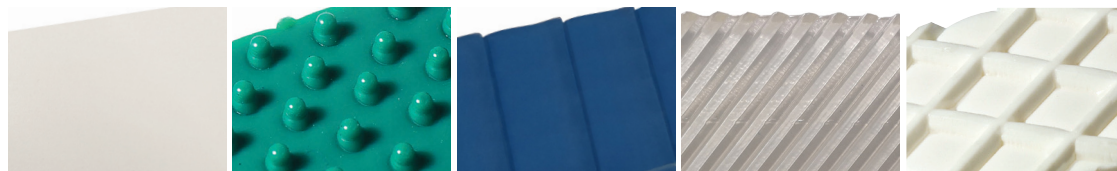
Référence	Force de traction (daN)	ø poulie primitif (mm)		Section	Tension	Référence	Force de traction (daN)	ø poulie primitif (mm)	
		Conseillé	Mini					Conseillé	Mini
SFVT08	3	35	30	8x5 (M)	10%	-	-	-	-
SFVT10	4,5	55	45	10x6 (Z)	10%	-	-	-	-
SFVT13	8	70	60	13x8 (A)	10%	SFVTCR13	5	50	40
SFVT17	13	110	90	17x11 (B)	10%	SFVTCR17	10	75	60

Alimentarité	CE - FDA	Coefficient de frottement	PEHD : 0,5	Températures extrêmes	-20°C / +40°C
Dureté	70 ShA		Acier : 0,7		
Tension de pose	8 - 12%		Inox : 0,8		



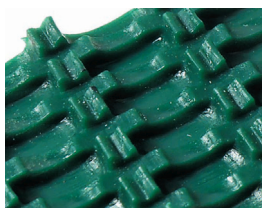
REVÊTEMENTS COURROIES TRAPÉZOÏDALES

REVÊTEMENTS PU SOUPLEX 85 ShA ET TOTALGRIP 70 ShA

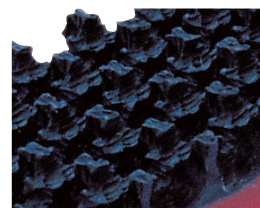


Qualité	Couleur	Lisse	Picots	Multipans	SG3	Losange
SOUPLEX standard	Vert	SLI	SPI	SUS	SSG	SLO
SOUPLEX alimentaire	Blanc / Bleu					
TOTALGRIP alimentaire	Translucide	TLI	TPI	TUS	TSG	TLO

REVÊTEMENTS NID D'ABEILLE



PVC VERT 40 ShA



CAOUTCHOUC NOIR 60 ShA

Référence

NA

NC

AUTRES REVÊTEMENTS



FEUTRE POLYESTER

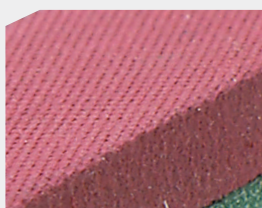


FEUTRE ARAMIDE

Référence

FP

FA



LINATECH 40 ShA



LYCRA 25 ShA

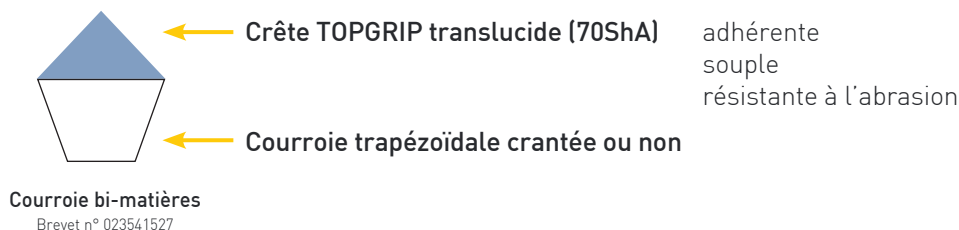
Référence

LI

LY

Pour toute courroie avec revêtement, terminer le code article par la référence du revêtement.

COURROIES TRAPÉZOÏDALES À CRÊTE TOPGRIP



La crête TOPGRIP peut être soudée sur toutes les courroies trapézoïdales de la gamme exceptée la courroie DEL/ROC donnant ainsi un large choix de courroies à crête et des possibilités d'adaptation en fonction des charges transportées et des diamètres des poulies.

Les caractéristiques techniques (force de traction, tension, coefficients de frottement,...) sont celles des courroies trapézoïdales, seuls les diamètres d'enroulement sont différents :

Conditionnement 30 m

Alimentarité : CE - FDA

DEL/SAN armée



DSVBAR --TO
95 ShA

H15 armée



H15GAR --TO
92 ShA

SOUPLEX armée



SXWAR --TO
85 ShA

DEL/FLEX



DFVR --TO
90 ShA

SOUPLEX



SXVM --TO
85 ShA

Référence
Dureté

Section (mm)	ø poulie primitif (mm)		ø poulie primitif (mm)		ø poulie primitif (mm)		ø poulie primitif (mm)		ø poulie primitif (mm)	
	Conseillé	Mini	Conseillé	Mini	Conseillé	Mini	Conseillé	Mini	Conseillé	Mini
13x15 (A)	180	160	170	150	150	130	150	130	130	110
17x20 (B)	210	190	200	180	180	160	180	160	160	140
22x25 (C)	290	270	280	260	240	210	260	230	220	200

DEL/SAN armée crantée



DSVBAC --TO
95 ShA

H15 armée crantée



H16GAC --TO
92 ShA

SOUPLEX armée crantée



SXWAC --TO
85 ShA

DEL/FLEX crantée



DFVRCR --TO
90 ShA

SOUPLEX crantée



SXVMCR --TO
85 ShA

Référence
Dureté

Section (mm)	ø poulie primitif (mm)		ø poulie primitif (mm)		ø poulie primitif (mm)		ø poulie primitif (mm)		ø poulie primitif (mm)	
	Conseillé	Mini	Conseillé	Mini	Conseillé	Mini	Conseillé	Mini	Conseillé	Mini
13x15 (A)	150	130	130	110	120	100	120	100	100	90
17x20 (B)	180	160	160	140	140	120	140	120	120	100
22x25 (C)	240	210	220	200	190	160	190	170	180	150



Les diamètres conseillés et mini sont donnés pour des jonctions bout à bout.

La durée de vie des courroies est diminuée sur diamètre mini selon les conditions de fonctionnement (charge, accumulation, avance pas à pas, tension...).

Dans le cas de jonction par superposition des armatures (overlap), ne retenir que les diamètres conseillés pour une durée de vie optimale.

COURROIES TRAPÉZOÏDALES À CRÊTE



non crantée

DEL/FLEX rouge



crantée

Référence	Force de traction (daN)	ø poulie primitif (mm)		Section	Tension	Référence	Force de traction (daN)	ø poulie primitif (mm)	
		Conseillé	Mini					Conseillé	Mini
DFVR13F2	28	160	140	13x15 (A)	5%	DFVFCR13F2	22	120	100
DFVR17F2	50	240	200	17x20 (B)	5%	DFVFCR17F2	35	170	140
DFVR22F2	81	300	240	22x25 (C)	5%	DFVFCR22F2	56	220	190

Alimentarité	CE - FDA	Coefficient de frottement	PEHD : 0,25	Températures extrêmes	-20°C / +70°C
Dureté	90 ShA		Acier : 0,5		
Tension de pose	3 - 6%		Inox : 0,6		



non crantée

SOUPLEX blanche armée aramide



crantée

Référence	Force de traction (daN)	ø poulie primitif (mm)		Section	Tension	Référence	Force de traction (daN)	ø poulie primitif (mm)	
		Conseillé	Mini					Conseillé	Mini
SXWAR17F2	50	200	170	17x20 (B)	1,5%	SXWAC17F2	50	160	130
SXWAR22F2	64	250	220	22x25 (C)	1,5%	SXWAC22F2	64	200	170

Alimentarité	CE - FDA	Coefficient de frottement	PEHD : 0,35	Températures extrêmes	-20°C / +60°C
Dureté	85 ShA		Acier : 0,6		
Tension de pose	1 - 1,5%		Inox : 0,7		

COURROIES BROSSES



Qualité	Référence	Section (mm)	ø de poulie mini (mm)	Hauteur poils	Nombre de rangs	Pas (mm)	Section des poils (mm)
DEL/FLEX	DFVR13BR	13x8 (A)	120	27	1	8	40/100
SOUPLEX	SXVM13BR	13x8 (A)	100	27	1	8	40/100
SOUPLEX	SXVM17BR	17x11 (B)	180	60	2	8	40/100
SOUPLEX	SXVM22BR	22x14 (C)	240	60	3	8	40/100

Poils Nylon blancs.

Courroies brosses spéciales :

- Hauteur
- Section
- Pas
- Insertions spéciales
- Couleur poils

Sur demande.

