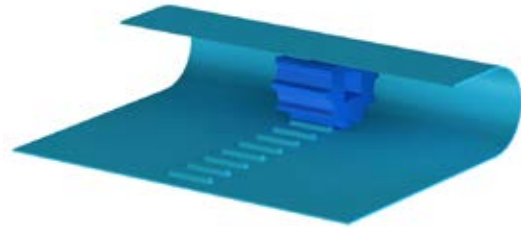
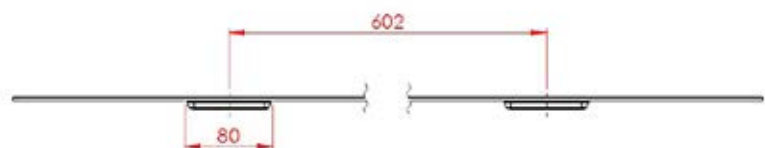
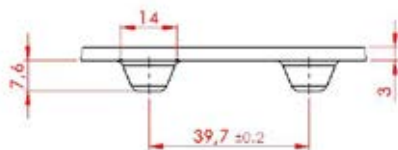




S/DRIVE Transportband mit zentrierten Antriebszähnen.

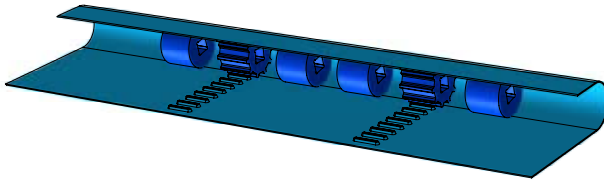


	S/DRIVE
Mafdel Bezeichnung	SDB40B3
Material	Polyurethan
Farbe	Blau
Lebensmittelzulassung	CE / FDA
Transportseite	Glatt
Härte	95 ShA
Teilung (mm)	40
Toleranz $\pm 0,2$ (mm)	39,7
Banddicke (mm)	3
Gesamtdicke (mm)	10,6
Maximale Breite (mm)	1550
Gewicht	3,6 kg/m ²
Minimaler Umlenkdurchmesser (mm)	100
Min. Durchmesser mit Gegenbiegung (mm)	100
Temperaturbereich	-20°C bis +60°C
Zugkraft Bei 2.5% Dehnung per 100mm Breite	65 daN
Reibungskoeffizient	
Auf HDPE	0,2
Auf rostfreiem Stahl	0,52

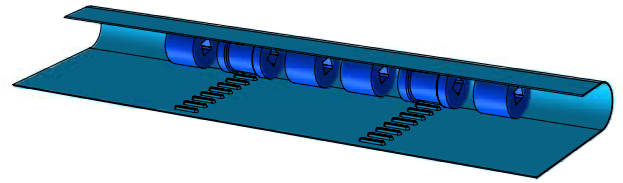




S/DRIVE

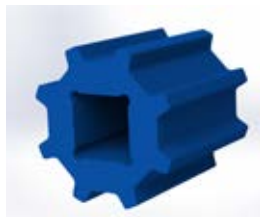


Zahnräder



Umlenkrollen

ZAHNRÄDER



BEZEICHNUNG	MATERIAL	FARBE	DURCHMESER AUSSEN (mm)	ZAEHNE-ZAHL	QUADRATISCHE BOHRUN (mm)	BREITE (mm)
P40BUN08C40	HDPE	Blau	101,4	8	40	100
P40BUN10C40			127,5	10		
P40BUN12C40			152,8	12		
P40BUN14C40			178,8	14		
P40BUN16C40			204,8	16		
P40BUN18C40			230,7	18		
P40BUN20C40			256,7	20		

STÜTZROLLEN



BEZEICHNUNG	MATERIAL	FARBE	DURCHMESER AUSSEN (mm)	ZAEHNE-ZAHL	QUADRATISCHE BOHRUN (mm)	BREITE (mm)
R40BUN08C40	HDPE	Blau	101,4	-	40	100
R40BUN10C40			127,5			
R40BUN12C40			152,8			
R40BUN14C40			178,8			
R40BUN16C40			204,8			
R40BUN18C40			230,7			
R40BUN20C40			256,7			

UMLENKROLLEN



BEZEICHNUNG	MATERIAL	FARBE	INNEN-DURCHMESER (mm)	ZAEHNE-ZAHL	QUADRATISCHE BOHRUN (mm)	BREITE (mm)
D40BUN08C40	HDPE	Blau	85,4	-	40	100
D40BUN10C40			111,5			
D40BUN12C40			136,8			
D40BUN14C40			162,8			
D40BUN16C40			188,8			
D40BUN18C40			214,7			
D40BUN20C40			240,7			



MAFDEL

Z.I. Lafayette - 131, rue de la Plaine
38790 Saint Georges d'Espérance - FRANCE
Tel. +33 (0)4 78 96 21 90 - Fax : +33 (0)4 78 96 21 78
www.mafdel-belts.com - mafdel@mafdel.fr