

# SCHWEISSGERÄT MC50

**NEU**

Schweissgerät der neuesten Generation für verschweissbare Rund- und Keilriemen.



Schnelles Heizen : 2 Minuten



Elektronische Temperaturregelung



Kontrollleuchte



Ergonomische Form

## MERKMALE :

- Hochleistungsheizplatte aus PTFE
  - Bedienungsfreundliche thermische Isolierung
  - Integrierte Halterung für stabilen Stand
  - Abmessungen (L x B x H): 330 x 56 x 100mm
- Gewicht : 560 g

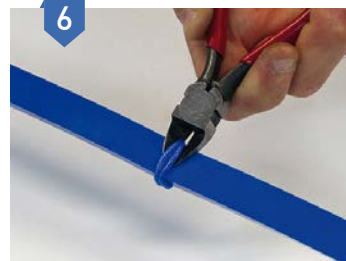
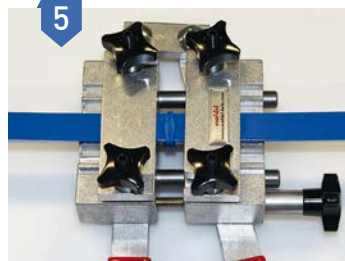
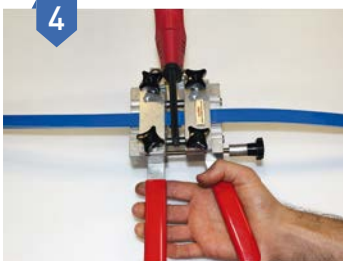
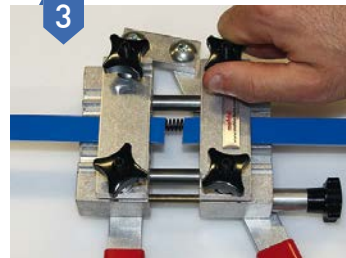
## AUSFÜHRUNGEN :

BEZEICHNUNG	STECKER	ARTIKEL
Schweissgerät MC50 - 230 V	EU	MC50
Schweissgerät MC50 - 230 V	UK	MC50-R220-UK
Schweissgerät MC50 - 115 V	US	MC50-R110-US

*Blaue Farbe auf Anfrage.*


**mafdel**

# SCHWEISSGERÄT MC50



1. Das Schweißgerät anschliessen (Aufheizdauer 2 Minuten: Kontrollleuchte blinkt beim Aufheizen).

2. Die Riemenenden mit der Schere S135 abschneiden.

3. Die Riemenenden so in der Zange befestigen, dass sie 4 - 5 mm überstehen.

4. Sobald die Kontrollleuchte nicht mehr blinkt, ist das Schweißgerät einsatzbereit. Das Gerät in die Zange einführen, die Zange langsam zusammendrücken, damit die Riemenenden mit dem heißen Schweiss-Spiegel in Kontakt kommen. Eine homogene Wulst aus geschmolzenem Material entsteht.

5. Die Zange öffnen, das Schweissgerät zügig herausziehen und die Zange sofort wieder zusammenschliessen. Dabei einen leichten Druck ausüben.

Die Zange mit der Seitenschraube in dieser Position blockieren und die Schweißnaht 3 bis 5 Minuten abkühlen lassen.

*Der Druck nach dem Schweißen muss proportional zum Querschnitt des Riemens sein. (Wenn Blasen in der Schweißnaht auftreten, ist der Druck zu gering).*

*Die Vorgänge - Zange öffnen-Schweissgerät entfernen-Zange schliessen - müssen zügig erfolgen, insbesondere für die DEL/ROC Riemen.*

6. Den überstehenden Wulst mit Hilfe der Entgratzange P10 entfernen.



MAFDEL  
Z.I. Lafayette - 131, rue de la Plaine  
38790 Saint Georges d'Espéranche - FRANCE  
Tel. +33 (0)4 78 96 21 90 - Fax : +33 (0)4 78 96 21 78  
www.mafdel-belts.com - www.food-conveyor-belts.com  
mafdel@mafdel.fr

