

SCHWEISSGERÄT MC150

NEU

Schweissgerät der neuesten Generation für Overlap Verbindungen von verschweisbaren Rund- und Keilriemen.



Schnelles Heizen : 2 Minuten



Elektronische Temperaturregelung



Kontrollleuchte



Ergonomische Form

MERKMALE :

- Hochleistungsheizplatte aus PTFE
- Bedienungsfreundliche thermische Isolierung
- Integrierte Halterung für stabilen Stand
- Abmessungen (L x B x H): 340 x 56 x 125mm

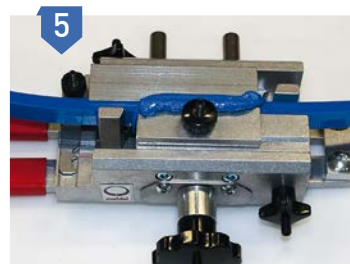
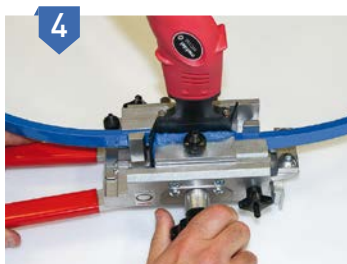
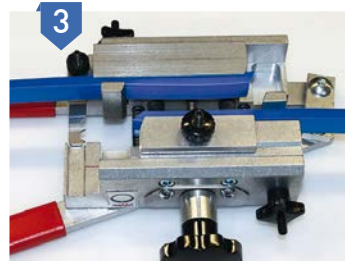
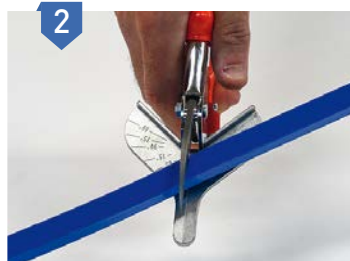
Gewicht : 635 g

AUSFÜHRUNGEN :

BEZEICHNUNG	STECKER	ARTIKEL
Schweissgerät MC150 - 230 V	EU	MC150
Schweissgerät MC150 - 230 V	UK	MC150-R220-UK
Schweissgerät MC150 - 115 V	US	MC150-R110-US

Blaue Farbe auf Anfrage.

SCHWEISSGERÄT MC150



1. Das Schweißgerät anschließen (Aufheizdauer 2 Minuten: Kontrollleuchte blinkt beim Aufheizen).

2. Die Riemenenden mit der Schere S135 abschneiden.

3. Den Riemen in der Zange festmachen. (Siehe Anleitung Schweißzange/Verbindungszange).

4. Sobald die Leuchte nicht mehr blinkt, ist das Schweißgerät betriebsbereit. Das Schweißgerät in die Zange einführen, die Zange langsam schliessen, um den Riemen bis zur Ausrichtung der Markierungen schmelzen zu lassen. Dabei beide Riemenseiten soweit schmelzen zu lassen, dass die Markierungen in einer Flucht ausgerichtet sind.

5. Die Zange öffnen, das Schweißgerät entfernen und die Zange zügig wieder schliessen, wobei ein gewisser Druck abhängig vom Riemenprofil ausgeübt werden soll. Die Zange in der Position blockieren und den Riemen 3 bis 5 Minuten abkühlen lassen.

Der Druck beim Wiederschließen der Zange muss proportional zum Querschnitt des Riemenprofils sein. (Blasen an der Schweißnaht sind ein Zeichen für zu geringen Druck). Die Vorgänge - Zange öffnen-Schweißgerät entfernen-Zange schliessen - müssen zügig erfolgen, insbesondere für die DEL/ROC Riemen.

6) Den überstehenden Wulst entfernen und die Schweißnaht glätten.



MAFDEL
 Z.I. Lafayette - 131, rue de la Plaine
 38790 Saint Georges d'Espérance - FRANCE
 Tel. +33 (0)4 78 96 21 90 - Fax : +33 (0)4 78 96 21 78
 www.mafdel-belts.com - www.food-conveyor-belts.com
 mafdel@mafdel.fr

