

FER À SOUDER MC100-200

NOUVEAU

Fer à souder nouvelle génération pour soudure des bandes transporteuses thermosoudables.



Chauffe rapide : 2 minutes



Régulation électronique de température



Voyant d'affichage



Forme ergonomique

CARACTÉRISTIQUES :

- Panne PTFE haute performance
- Isolation thermique facilitant la manipulation du fer
- Support intégré offrant une meilleure stabilité
- Dimensions (L x l x H) : MC100 : 400 x 56 x 130mm
- Poids : MC100 : 600 g

MC200 : 476 x 56 x 175mm

MC200 : 645 g

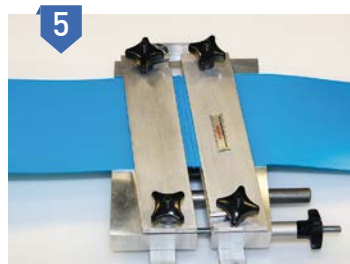
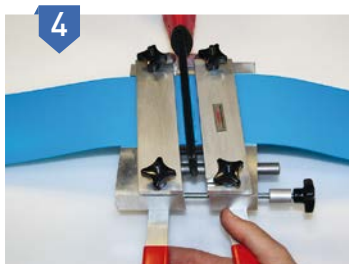
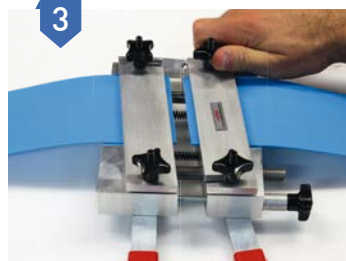
CONFIGURATIONS :

DÉSIGNATION	PRISE	RÉFÉRENCE
Fer à souder MC100 - 230 V	EU	MC100
Fer à souder MC100 - 230 V	UK	MC100-R220-UK
Fer à souder MC100 - 115 V	US	MC100-R110-US
Fer à souder MC200 - 230 V	EU	MC200
Fer à souder MC200 - 230 V	UK	MC200-R220-UK
Fer à souder MC200 - 115 V	US	MC200-R110-US

Couleur bleue sur demande.



FER À SOUDER MC100-200



1. Brancher le fer à souder (temps de chauffe 2 minutes : voyant clignotant).
2. Couper les extrémités de la bande.
3. Fixer la bande dans la pince en laissant dépasser les extrémités de 4 à 5 mm.
4. Dès que le voyant est fixe, le fer est opérationnel : Introduire le fer dans la pince, serrer la pince lentement pour mettre en contact les extrémités de la bande avec la panne et créer un bourrelet de matière homogène.
5. Ouvrir la pince, retirer rapidement le fer et refermer aussitôt la pince en appliquant une légère pression. Puis verrouiller la pince en position et laisser refroidir la soudure 3 à 5 minutes.
La pression de serrage après soudure, doit être proportionnelle à la largeur/épaisseur de la bande. (Présence de bulles à la soudure = serrage trop faible).
Le mouvement d'ouverture, retrait du fer, fermeture de la pince doit être très rapide, particulièrement pour les bandes DEL/ROC.
6. Ebavurer la bande au moyen de la fourchette F19.



MAFDEL
Z.I. Lafayette - 131, rue de la Plaine
38790 Saint Georges d'Espérance - FRANCE
Tel. +33 (0)4 78 96 21 90 - Fax : +33 (0)4 78 96 21 78
www.mafdel.fr - www.bandes-alimentaires.fr
mafdel@mafdel.fr

